

# CONSOMMATION PROPRE

## Position de Groupe E

Zürich – 12 décembre 2016 – Solar Update

Cédric Chanez

Responsable produits Acheminement et Raccordement

# THÈMES

- Groupe E en bref
- Changement de paradigme
- Enjeux du réseau
- Autoconsommation et tarifs réseau
- Différents rôles à jouer

# GROUPE E EN BREF



## Quelques chiffres

- 320'000 clients alimentés (3 TWh)
- 11'000 km de réseau de distribution
- 1,2 TWh de production

## Notre vision

Groupe E, avec les sociétés du groupe, est un énergéticien de référence et de confiance et joue un rôle moteur dans la **mise en œuvre des nouvelles politiques énergétique et climatique.**

## Nos valeurs



OUVERTURE

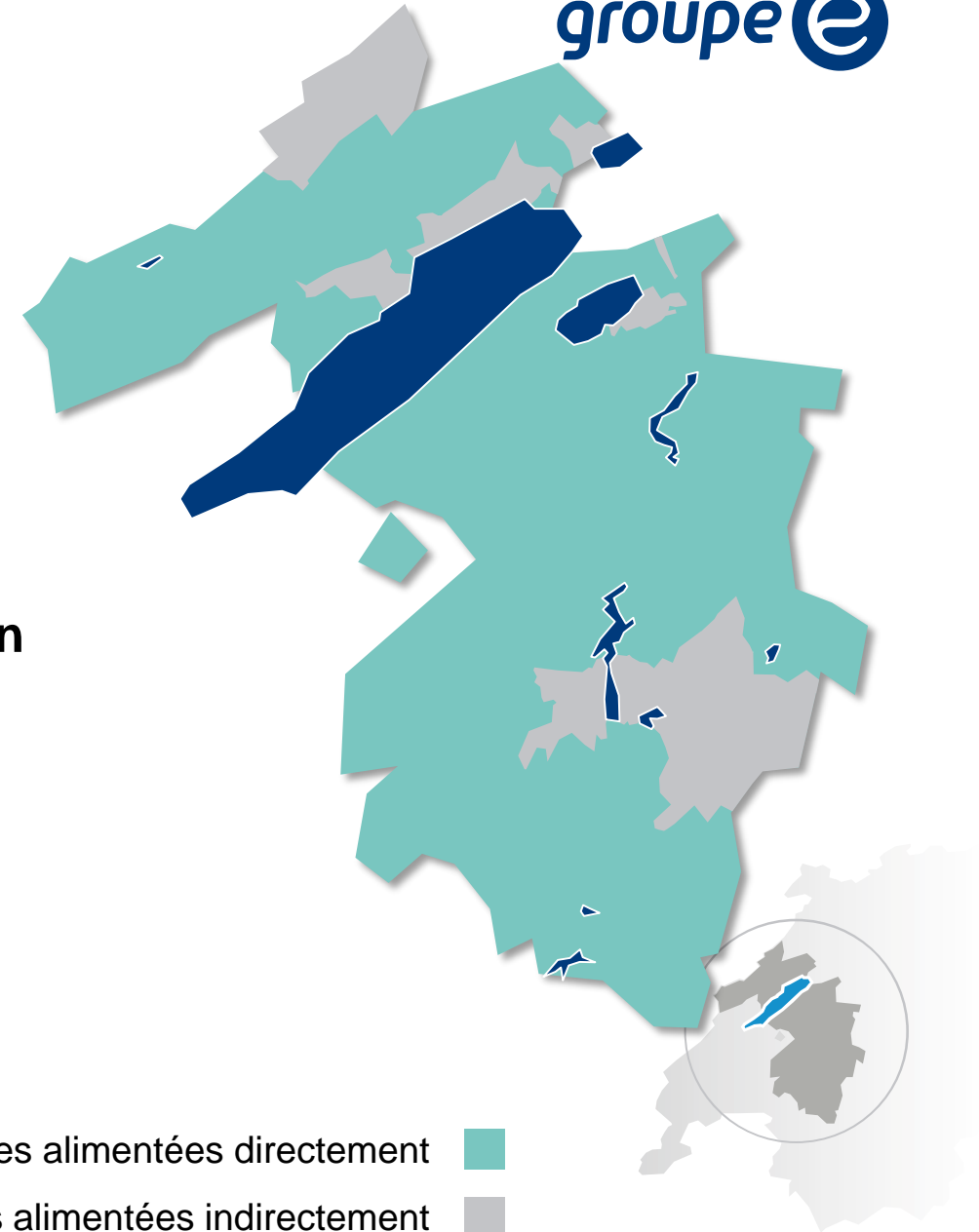


DURABILITE

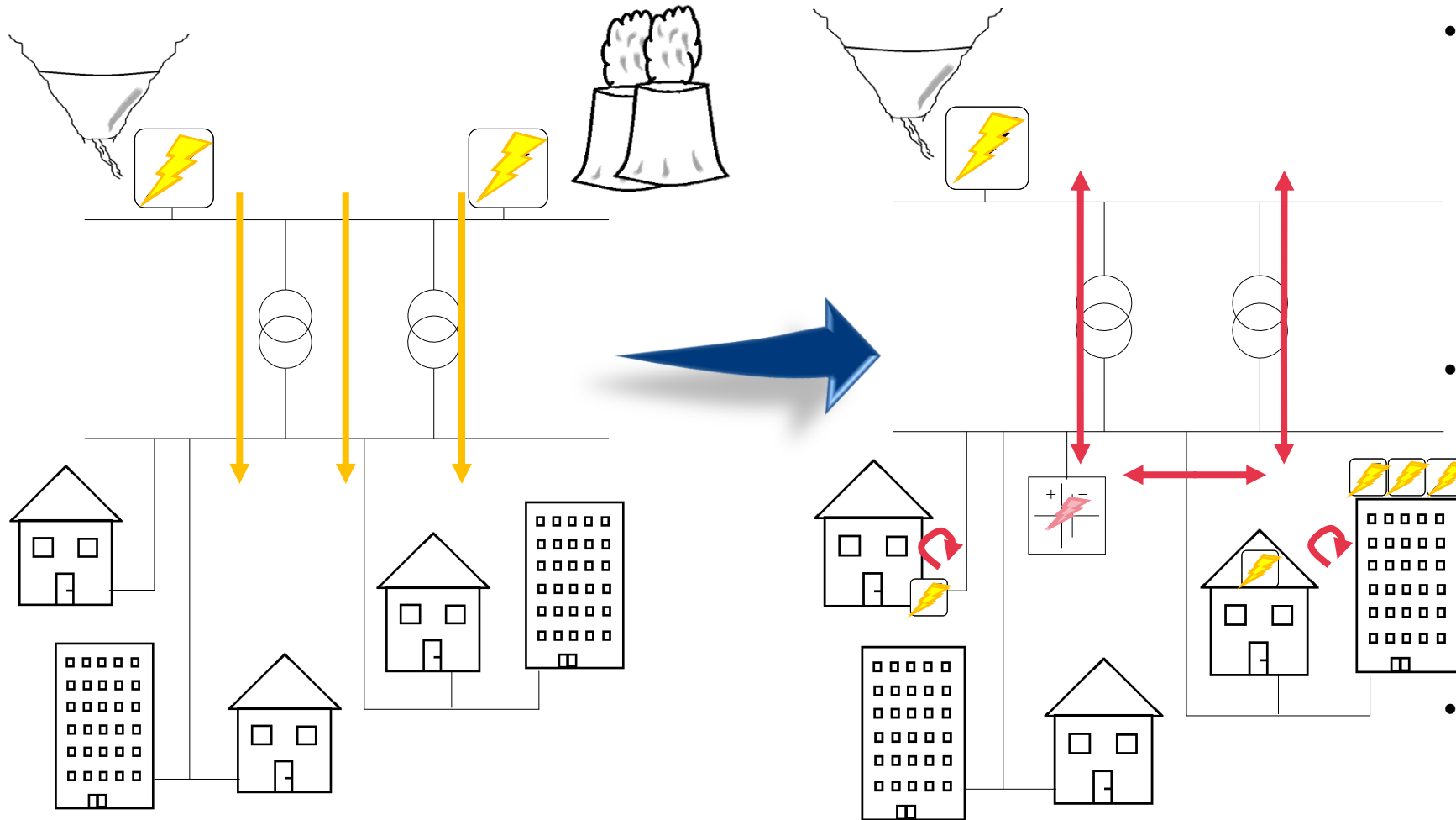


RESPECT

Communes alimentées directement  
Communes alimentées indirectement

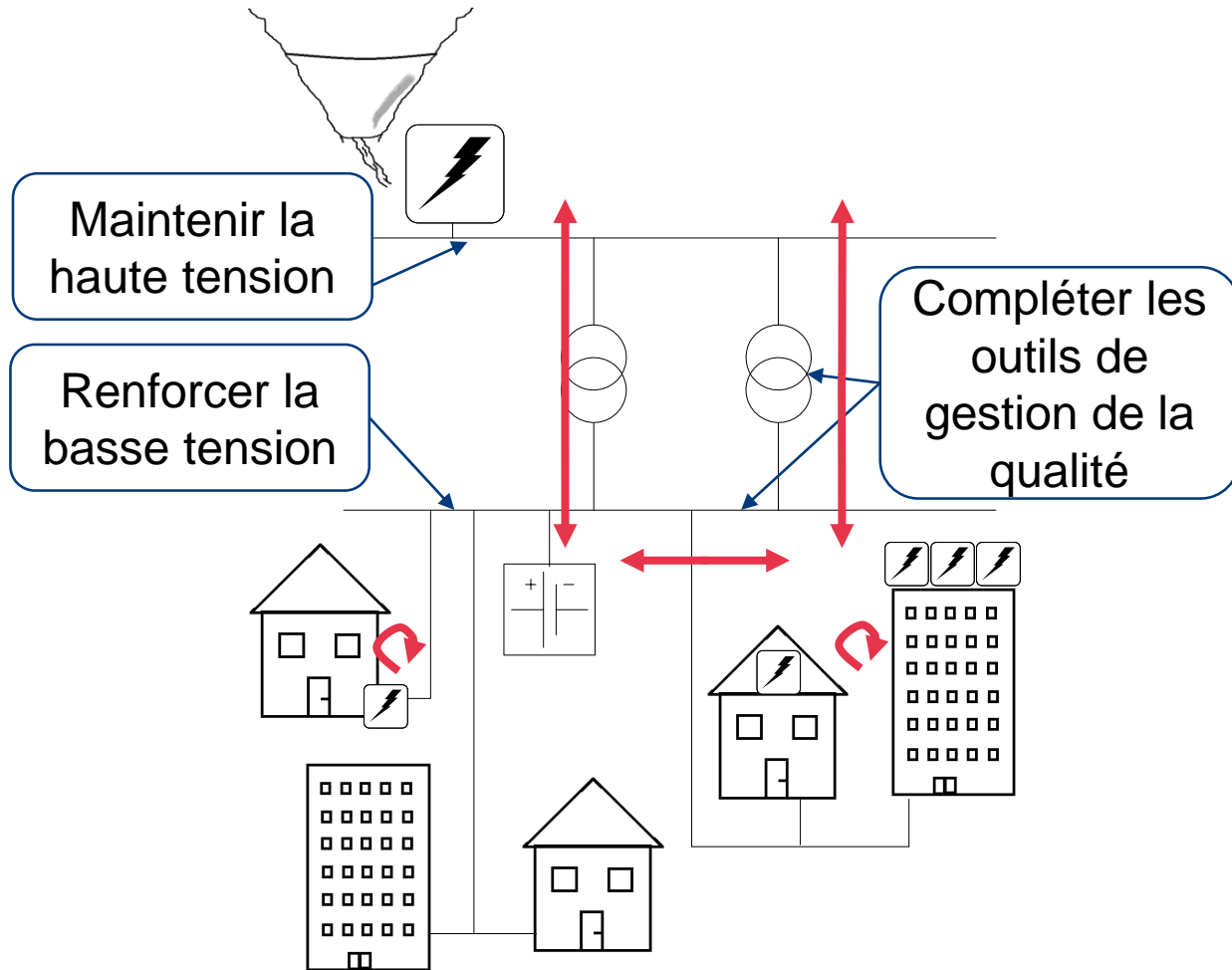


# CHANGEMENT DE PARADIGME



- Les réseaux de transport et de distribution d'électricité ont été construits sur la base de productions centralisées: les flux sont «descendant»
- Le schéma change et les flux sont autant «statiques», que «ascendants» ou «descendant», ajoutant des nécessité de stockage et de gestion des flux
- Les réseaux doivent être renforcés dans les niveaux de tension faible

# ENJEUX DU RÉSEAU (1)

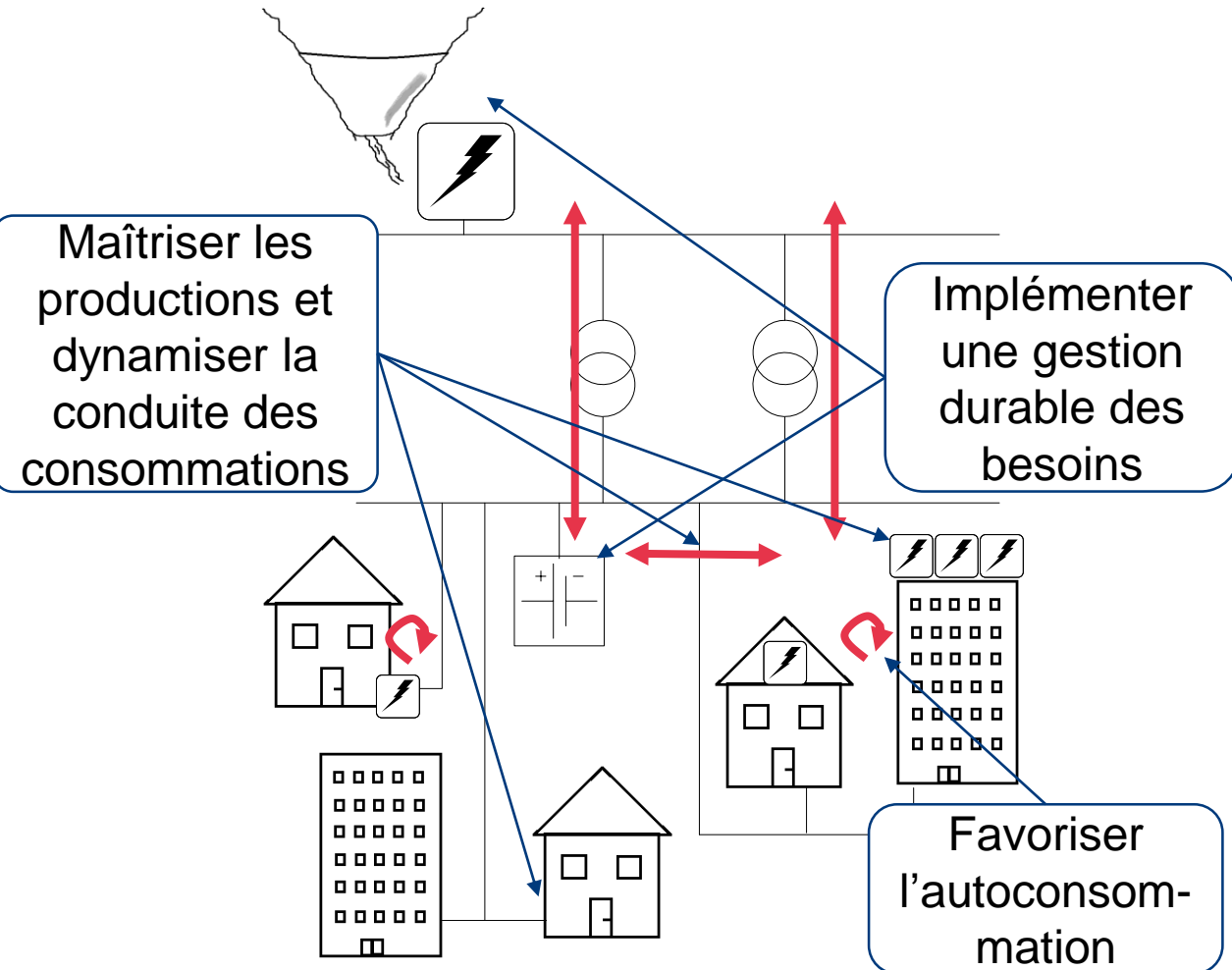


## • Enjeu n° 1: Dimensionnement

Tous les niveaux de tension servent à la fois au transport et à la distribution

- La basse tension doit être renforcée pour le transport de la production
- La haute tension ne peut pas être affaiblie: de grandes puissances continuent d'y transiter par moments
- La mise en place de matériel techniquement actifs («Smart Grid») doit permettre de garantir une qualité et une continuité irréprochable de la distribution d'électricité

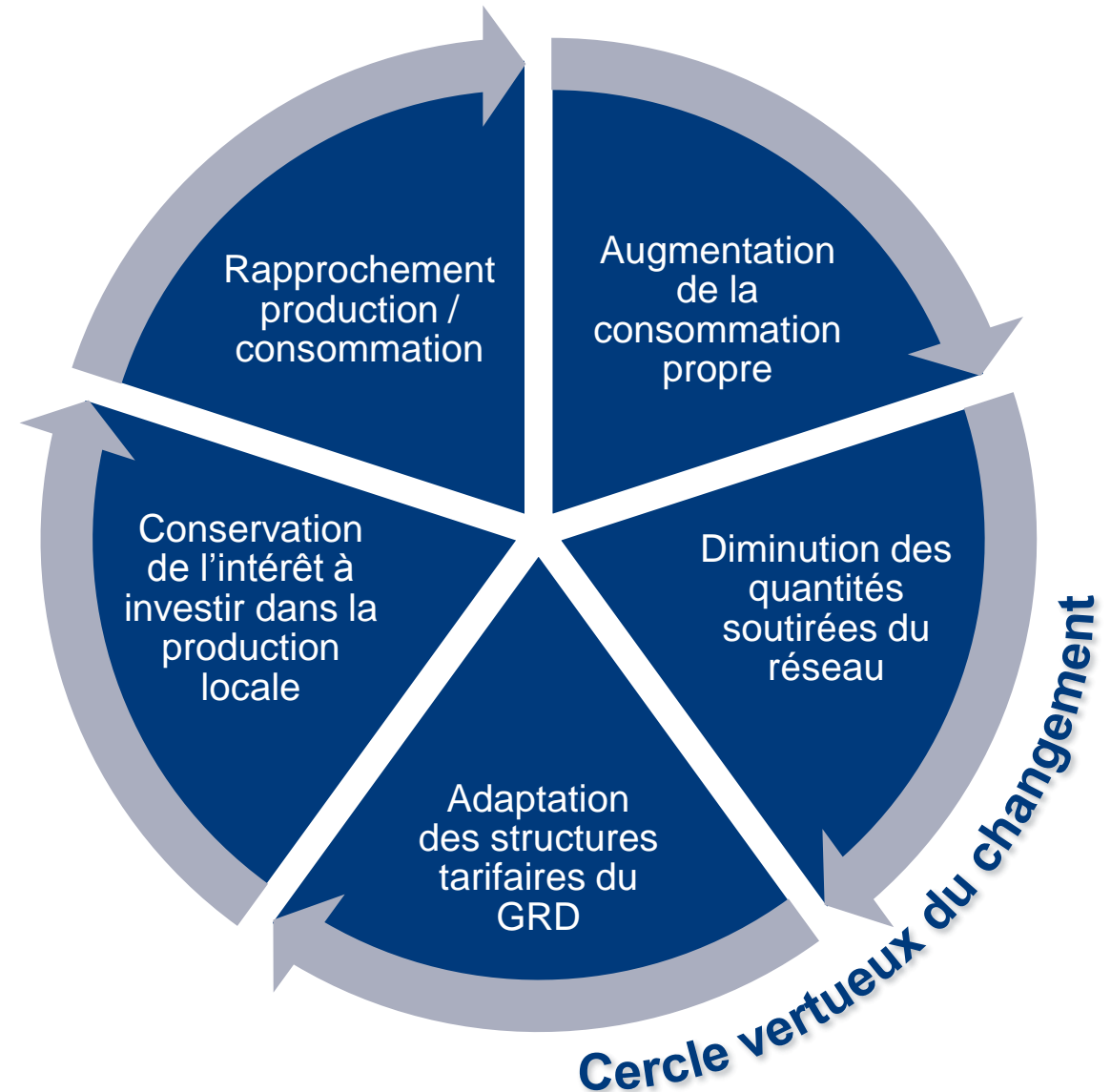
# ENJEUX DU RÉSEAU (2)

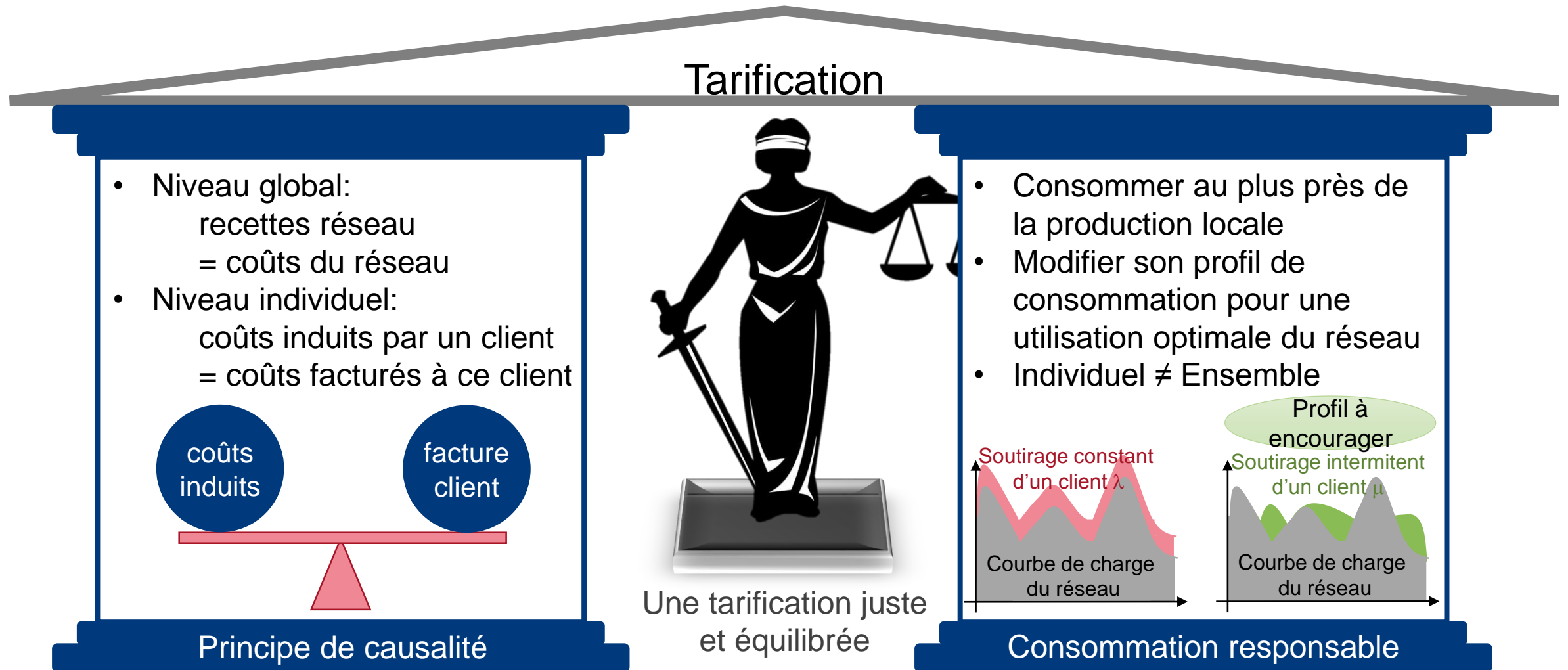


- Enjeu n° 2: Gestion temporelle des flux  
Les productions «non maîtrisables» doivent être accompagnées
  - Les moyens de stockage doivent être mis en place en tenant compte de leur potentiel de report (court terme – moyen terme – long terme)
  - Favoriser et augmenter la simultanéité entre production et consommation par la consommation propre des «prosommateurs»
  - Augmenter la maîtrise des charges par la limitation ponctuelle de productions et la conduite dynamique de certaines installations consommatrices

# AUTOCONSOMMATION ET TARIFS RÉSEAU (1)

- Les principes de couverture des coûts et de facturation au soutirage dirigent les tarifs pour l'utilisation du réseau
- Avec l'autoconsommation, un cercle vertueux doit se mettre en place, augmentant l'incitation à consommer différemment
- Lors de l'adaptation des structures tarifaires l'équilibre des composantes doit garantir
  - Le respect du principe de causalité
  - L'incitation à une consommation responsable

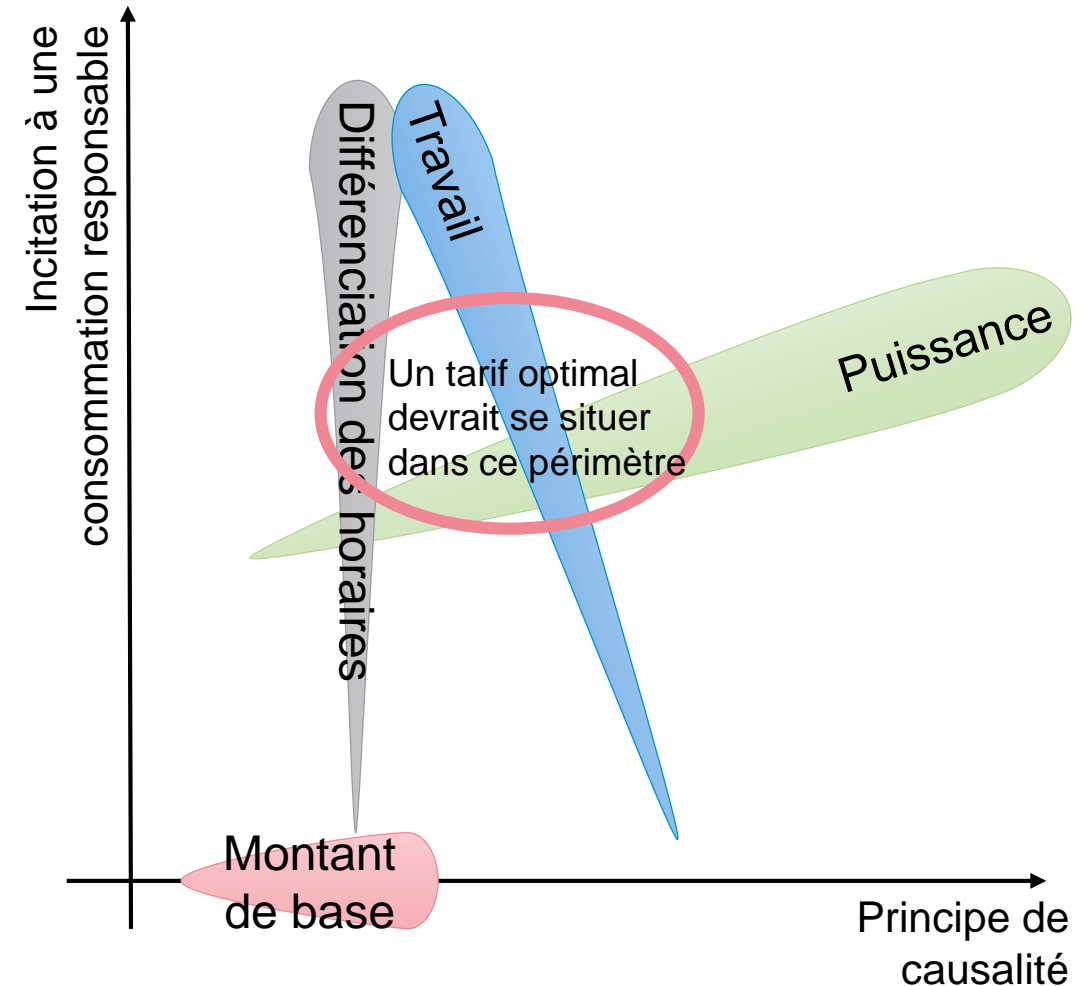






# AUTOCONSOMMATION ET TARIFS RÉSEAU (3)

- Les composantes tarifaires répondent de manière différentes aux objectifs fixés et doivent être combinées pour répondre de manière optimale aux besoins
- Montant de base:
  - Objectif: couverture des coûts fixes (en général la mesure)
- Puissance:
  - Objectif: dimensionnement du réseau à long terme
- Travail (avec distinction des horaires):
  - Objectif: déplacement de consommation, gestion court évt. moyen terme



# DIFFÉRENTS RÔLES À JOUER (1)

## Le prosommateur

- Adapter son mode de consommation
  - Admettre des automatisations des installations consommatrices
- Dimensionner sa production en fonction de sa consommation
- Admettre des contraintes du GRD afin de limiter les effets sur les autres clients



OUVERTURE



DURABILITE



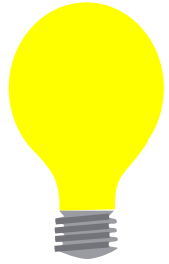
RESPECT

## Le distributeur

- Optimiser et adapter le réseau
  - Combiner les différents outils pour une gestion des flux efficace
- Envisager le réseau à long terme
  - Favoriser une production proche de la consommation
- Garantir une égalité de traitement entre tous les clients

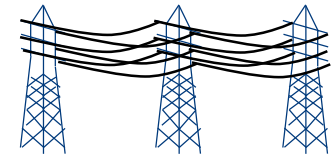
# DIFFÉRENTS RÔLES À JOUER (2) QUE DEMANDE LA CONFÉDÉRATION?

Consommateurs



Baisse de la consommation  
Efficacité énergétique

Distributeurs

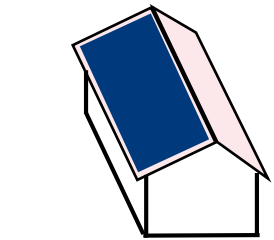


Extension, renforcement  
et optimisation (smart)  
des réseaux



Développement du parc

Développement des capacités  
de stockage



Producteurs NER



Grands producteurs  
renouvelables

*PARTAGEONS **PLUS** QUE L'ÉNERGIE*