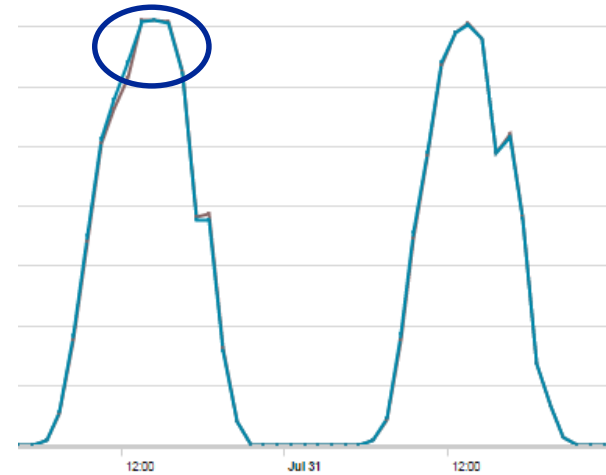
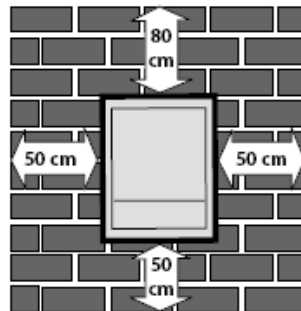
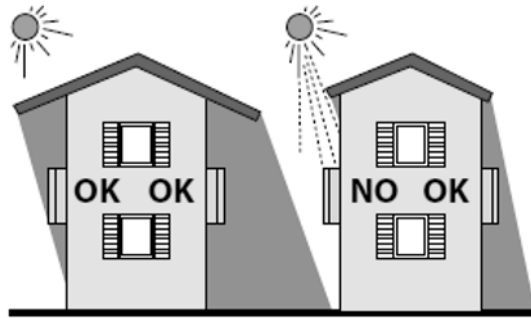


Slim Bedoui, PV-Update, 21.10.2015

**PV-Wechselrichter optimal eingesetzt  
ergibt geringere Betriebskosten und  
zuverlässige Leistung**

# Optimale Platzierung

## Thermische Beeinflussung (Leistungsminderung)

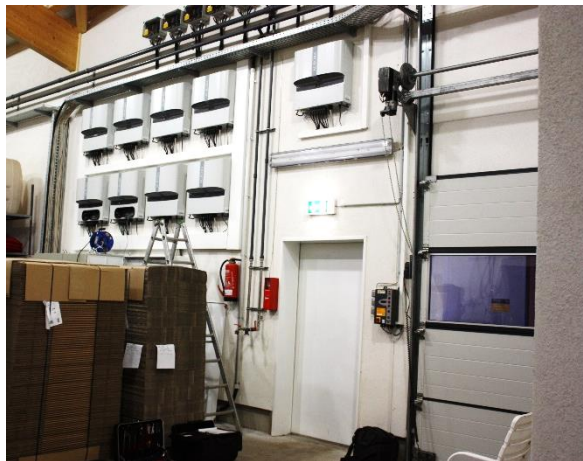


# Optimale Platzierung (2)

## Thermische Beeinflussung (Leistungsminderung)



- Abstände seitlich und oben
- Zu kleiner Raum



- Nicht versetzt
- Seitliche Abstände



# Optimale Platzierung (3)

## Geringere Wartungskosten



- Schlecht zugänglich für Wartung

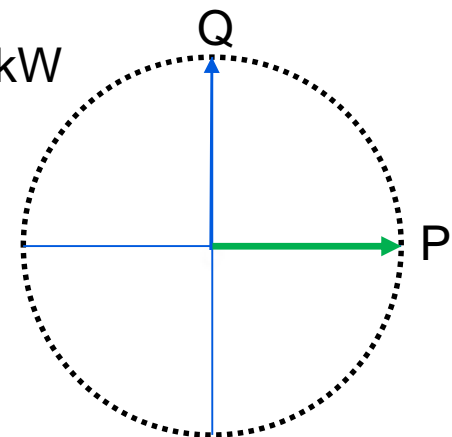
# Blindleistungsvorgaben beachten

Datenblattangaben TRIO-20.0:

- $P_{\max}$  22 kW maximale Wirkleistung (nicht bei allen Gridcodes)
- $S_{\max}$  22 kVA maximale Scheinleistung

Ohne Blindleistung:

- $P_{\max} = S_{\max} \rightarrow$  maximale Wirkleistung = 22 kW



# Blindleistungsvorgaben beachten

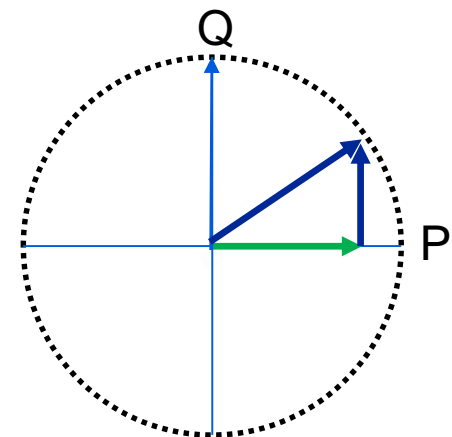
Datenblattangaben TRIO-20.0:

- $P_{\max}$  22 kW maximale Wirkleistung (nicht bei allen Gridcodes)
- $S_{\max}$  22 kVA maximale Scheinleistung

Bei  $\cos(\varphi) = 0.9$  gilt:

- $P_{\max} = S_{\max} * \cos(\varphi) \rightarrow$  maximale Wirkleistung = 20 kW

Blindleistungsvorgaben sollten frühzeitig mit dem Netzbetreiber abgestimmt werden und ggf. Anzahl oder Typ des Wechselrichters anpassen.



# Richtig geplant und installiert Kosten vermeiden

- Blindleistungen gemäss ESTI 219 berücksichtigen
- Erwärmung eines Raumes berücksichtigen
- Abstände der Wechselrichter gemäss Handbuch einhalten
- Wechselrichter vor direkter Sonneneinstrahlung schützen um Erwärmung zu verhindern
- Höhere Erträge durch Auswahl korrekter Kabelquerschnitte

# Wartungsdienstleistungen Betriebskosten optimieren



Wechselrichter mit  
Konvektionskühlung (ohne  
Lüfter) sind wartungsfrei



Aktiv gekühlte  
Stringwechselrichter und  
Zentralwechselrichter  
benötigen in der Regel  
Wartung an den Lüftern und  
Filtern (Zugänglichkeit bei der  
Installation berücksichtigen)



# Solar Service Organisation ABB Schweiz

## Ab Januar 2016

ABB wird den Solar Service neu von der Schweiz aus anbieten.

Ihre Vorteile:

- Eigenes Austauschlager
  - Schnellere Lieferung von Austauschgeräten
- Hotline in der Schweiz
  - Individuelle Betreuung
  - Mehrsprachigkeit (DE, FR, EN)
  - Bessere Erreichbarkeit
- Netzwerk von Servicetechnikern
  - Servicepartner für String-Wechselrichter in der ganzen Schweiz verfügbar
  - ABB Techniker für Zentralwechselrichter in der ganzen Schweiz verfügbar
- Zeitgleich werden die Kunden per Brief offiziell informiert

Power and productivity  
for a better world™

