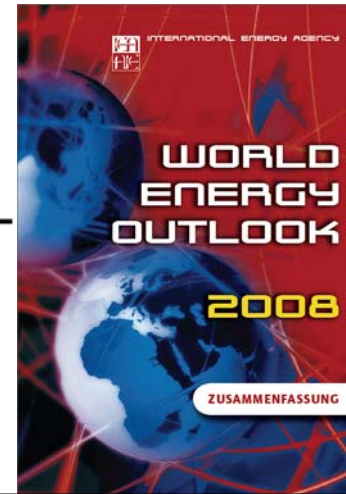


Förderpolitik von Bund und Kanton



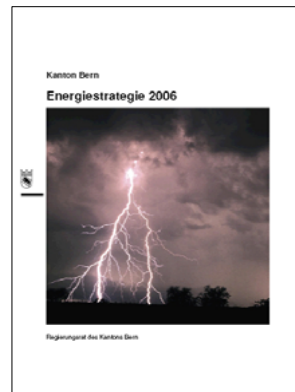
Karin Scheidegger
Amt für Umweltkoordination und Energie, Kanton Bern



„Die derzeitigen weltweiten Trends von Energieversorgung und –verbrauch sind eindeutig nicht zukunftsfähig.“

Quelle: IEA WEO 2008. Publiziert Nov. 2008.

Jedem Handeln liegt eine Strategie zu Grunde.

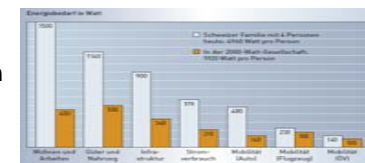
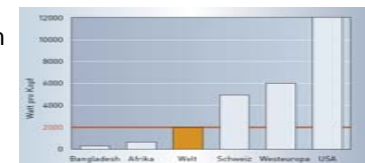


Vision: 2'000-Watt-Gesellschaft

Heutiger Energiekonsum
6'000Watt pro BernerIn

Vision
2'000 Watt pro BernerIn

Ziel bis 2035
4'000Watt pro BernerIn



Strategische Ziele bis 2035



- Energieversorgung
- Inländische Energieträger
- Erneuerbare Ressourcen
- Raumplanung
- Energiebereitstellung & -nutzung
- Bevölkerung
- Energie in Gebäuden rationell genutzt
- Kanton Bern: Zuverlässiger Partner

Wichtige Bereichsziele



Energienutzung
20% weniger Wärmebedarf



Wärmeerzeugung
70 % aus erneuerbaren
Energie

Wichtige Bereichsziele



Treibstoffherzeugung
5 % des Treibstoffs
aus Biomasse



Stromerzeugung
80 % Strom aus
erneuerbaren Energiequellen

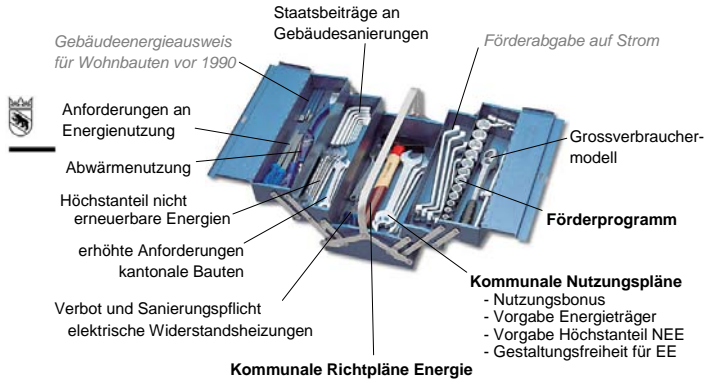
Verschiedene Wege



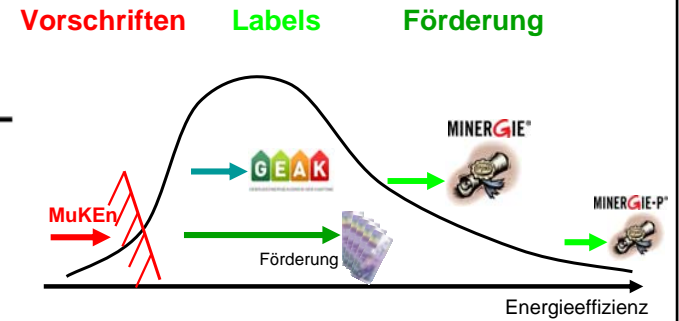
- Vorschriften
- Anforderungen
- Indirekte Förderung
- Direkte Förderung



Das neue Kantonale Energie-Gesetz



Instrumente im Gebäudebereich



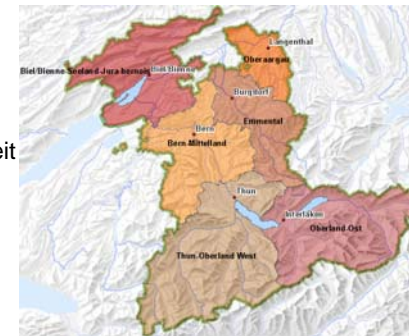
Indirekte Förderung

- Öffentliche Energieberatungsstellen
- Energie-Apéros
- Fachveranstaltungen / Kurse
- BEakom / Energierichtplan
- Messeauftritte

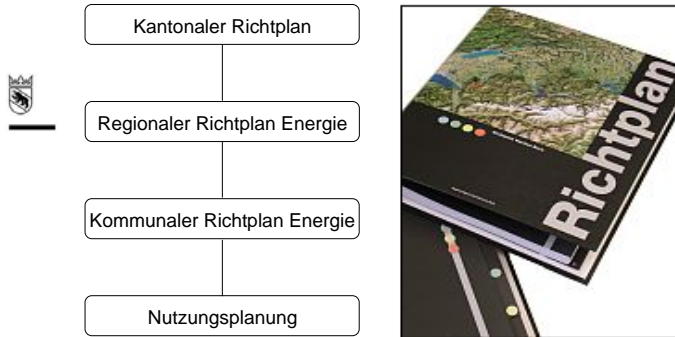


Öffentliche Energieberatung

- Beratung
- Öffentlichkeitsarbeit



Energieplanung



Bau-, Verkehrs- und Energiedirektion des Kantons Bern

Hilfsmittel für Gemeinden

- Massnahmenkatalog
 - Projektvereinbarung
 - Zustandserfassung
 - Musterbeispiele
 - Kontaktvermittlung
-
- The image shows the cover of a manual titled 'Dienstadt Gemeindeförderung' (Municipal Support Service) for the 'Bernener Energiekommission Stufe II'. The cover features a photograph of a lightning bolt striking a dark sky.

Bau-, Verkehrs- und Energiedirektion des Kantons Bern

Messeauftritt

The advertisement features a polar bear in a snowy landscape. To the left, there is a red and blue logo that reads 'HAUSBAU + ENERGIE MESSE'. To the right, the text says 'Willkommen an der 9. Schweizer Hausbau- und Energie-Messe 2010'. Below the logo, the website 'hausbaumesse.ch' is listed, and at the bottom, the dates 'Bern, 11. - 14.11.2010' are provided.

Bau-, Verkehrs- und Energiedirektion des Kantons Bern

Direkte Förderung

- Minergie(-P)® - Standard
 - Ersatz bestehender Elektroheizungen
 - Wärmenetze, Fernwärme
 - Sonnenkollektoren
 - Wärmeerzeugung mit Holz
-
- The three images illustrate different energy promotion measures: 1) A modern, multi-story residential building with large glass windows, representing the Minergie(-P) standard. 2) A close-up of a white electric radiator, representing the replacement of existing electric heaters. 3) A stack of logs, representing wood-based heat generation.

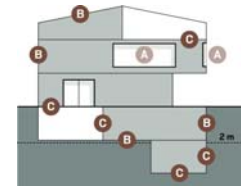


Bau-, Verkehrs- und Energiedirektion des Kantons Bern

www.dasGebaeudeprogramm.ch



Förderbeiträge



Massnahme	Bedingungen	Fördergeld
A Fensterersatz	U-Wert ¹⁾ Glas $\leq 0.7 \text{ W/m}^2\text{K}$ Glasabstandhalter Kunststoff / Edelstahl	70 Fr. / m ² Mauerlichtmass
B Wand, Dach, Boden:	U-Wert $\leq 0.20 \text{ W/m}^2\text{K}$ Dämmung gegen Aussenklima ²⁾	40 Fr. / m ² gedämmte Fläche
C Wand, Dach, Boden:	U-Wert $\leq 0.25 \text{ W/m}^2\text{K}$ Dämmung gegen unbeheizte Räume ³⁾	15 Fr. / m ² gedämmte Fläche

¹⁾ Wärmeverlust pro m² eines Bauteils bei einem Temperaturunterschied von 1°C.

²⁾ Oder gegen Erdreich (bis 2 m).

³⁾ Oder gegen Erdreich (tiefer als 2 m).

Förderbedingungen

- Liegenschaft vor 2000 gebaut
- Liegenschaft beheizt
- Gesuch vor Baubeginn
- Förderbeitrag mindestens Fr. 1'000.-



Zusätzlicher Anreiz: Steuervorteile

Aufhebung Dumont-Praxis

Keine Unterscheidung mehr zwischen vernachlässigten und gut unterhaltenen Liegenschaften

Abzug Energiesparmassnahmen

somit 100% nach Anschaffung für erhöhte Dämmung und erneuerbare Energie (z.B. Solaranlage)



...und viele mehr

... Banken

- Renovationskredite (BEKB)
- MINERGIE®-Hypotheken

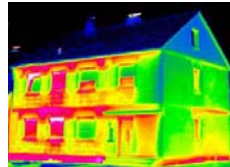


... Hausverein

- Aktion Solardächer
- Kellerdecken dämmen

... Unternehmungen

- Infrarotaufnahmen / Gebäudeanalysen
- Beratungsschecks



Bau-, Verkehrs- und Energiedirektion des Kantons Bern

Förderbeiträge: www.energiefranken.ch

Beobachter Natur: So einfach gelingt...

Beobachter Natur

Förderbeiträge für 3700 Spiez

Werte	Werte	Werte	Werte	Werte	Werte
Minergie P	Bundkredit (Fassaden, Dach, Fenster etc.)	Stromerzeuger	Photovoltaik	Erweit. Elektroheizung	Berufung
Minergie / Minergie P	Minergie / Minergie P	Stromerzeuger	Photovoltaik	Minerale	Erweiterung
Minergie P	Bundkredit (Fassaden, Dach, Fenster etc.)	Stromerzeuger	Photovoltaik	Erweit. Elektroheizung	Berufung
Minergie / Minergie P	Minergie / Minergie P	Stromerzeuger	Photovoltaik	Minerale	Erweiterung

Förderstellen:

- 1) Kanton Bern, Amt für Umweltschutz und Energie, Feldstrasse 11, 3011 Bern, info.um@berne.ch, www.umweltschutz.ch
- 2) Swiss Re, Versicherung, Thurnstrasse 4, 3000 Bern, 031 833 33 33, swissre@swissre.com, www.swissre.com
- 3) Stiftung Klimafonds, Gebäudemanagement, 3040 Biel 200, info@stiftung-klimafonds.ch, www.stiftung-klimafonds.ch
- 4) Elektrizitätswerke des Kantons Bern (EKWB), 3000 Biel, 031 833 33 33, info@ekwb.ch, www.ekwb.ch
- 5) Energie der Schweizerischen Eidgenossenschaft (ENEA), 074 Bernese Strasse, Bernstrasse 47, 8312 Oberhasli, 031 833 33 33, info@energie.ch, www.energie.ch
- 6) ENVI Vereinigung, Informationsstelle Heizöl, Schlegelstrasse 5, 8001 Zürich, 0041 84 84 84, info@envi.ch, www.envi.ch

Bau-, Verkehrs- und Energiedirektion des Kantons Bern



„Die Zukunft der Menschheit hängt nicht mehr davon ab, was sie tut, sondern mehr denn je davon, was sie unterläßt.“

John Irving (*1942), amerik. Schriftsteller

Details im Internet unter www.energie.be.ch, www.dasgebaeudeprogramm.ch, www.geak.ch, www.energiefranken.ch

Bau-, Verkehrs- und Energiedirektion des Kantons Bern