



## Herzlich willkommen

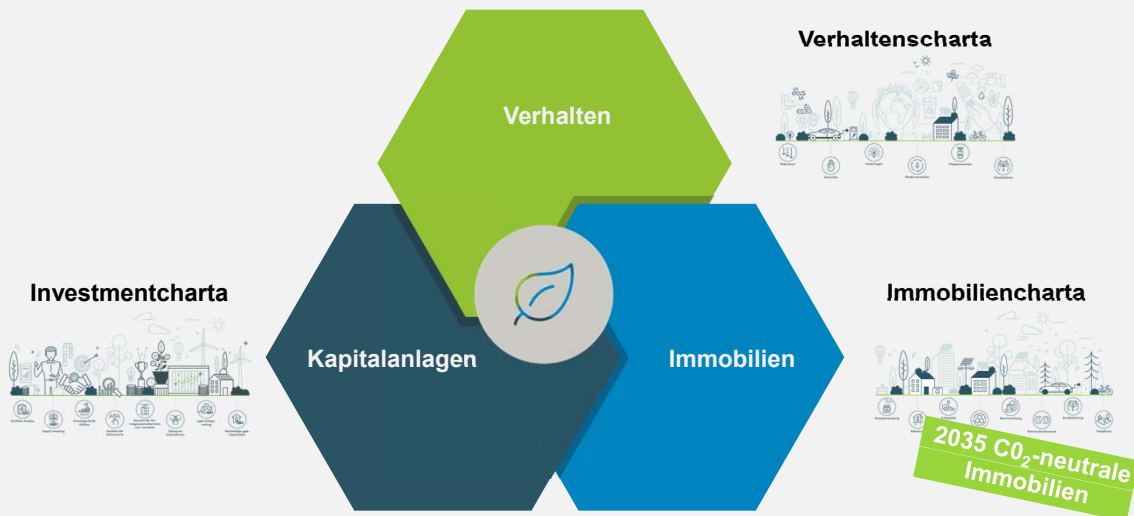
### ZEV oder VNB-Praxismodell? Ein Praxisbericht.

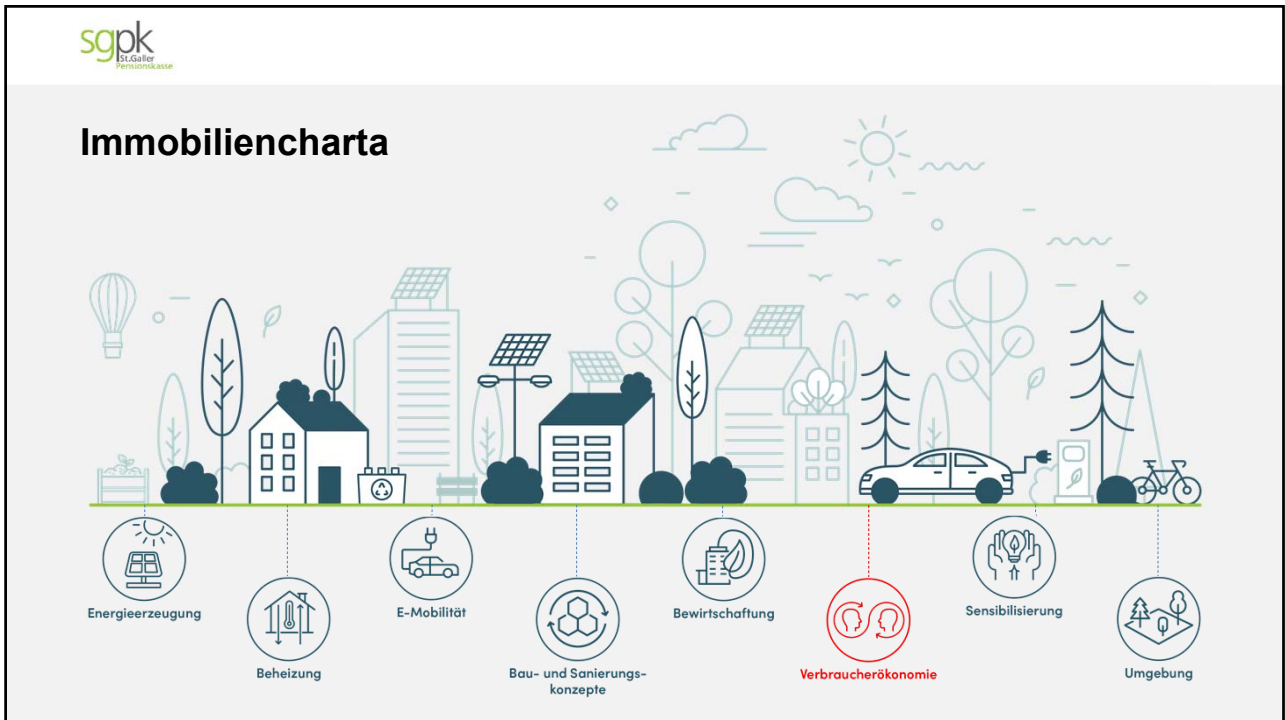
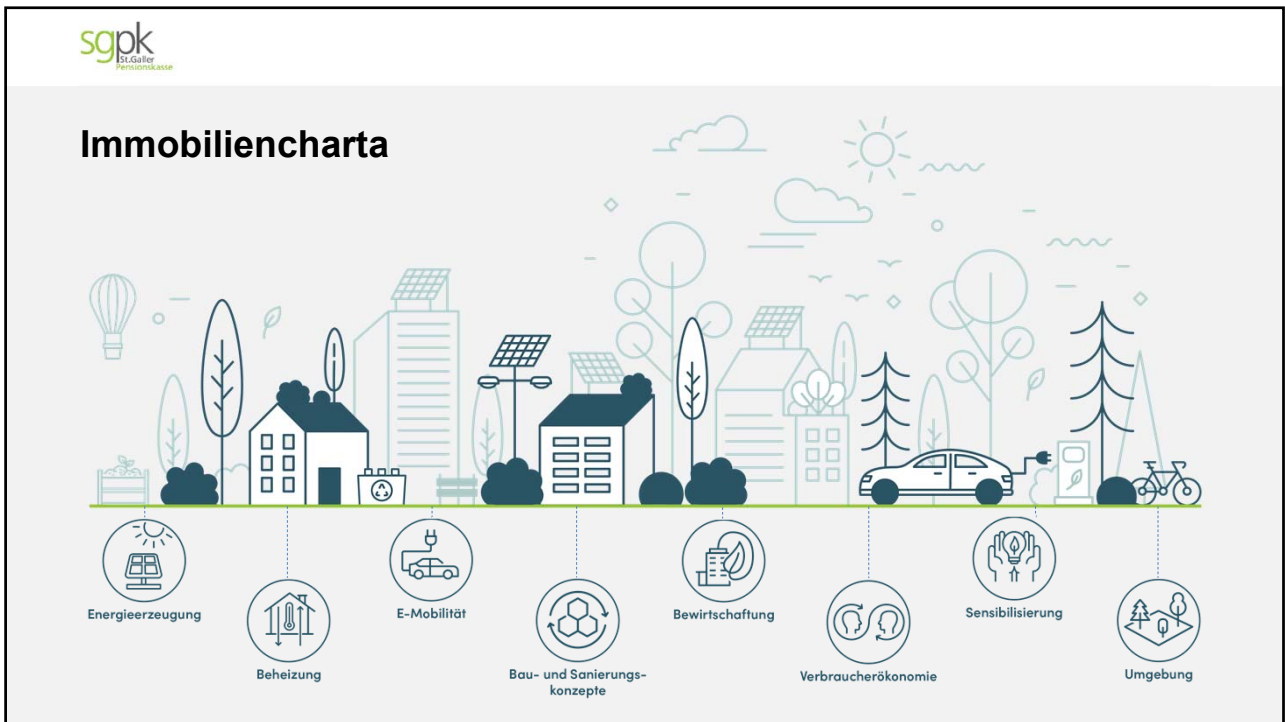
29. März 2022

Michael Koller

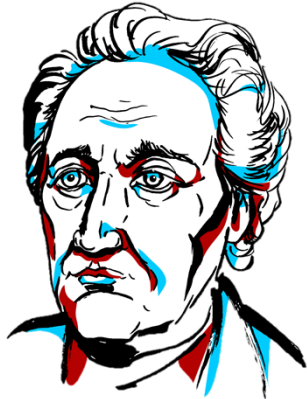


## Ganzheitlicher Nachhaltigkeitsansatz der sgpk





## ZEV oder VNB-Praxismodell: Eine Gretchenfrage?



Johann Wolfgang Goethe

### [Gretchenfrage; die]

Bezeichnet eine direkte, an den Kern eines Problems gehende Frage, welche die Absichten und die Gesinnung der befragten Person aufdecken soll.

Sie ist der befragten Person meist unangenehm, da sie diese zu einem Bekenntnis bewegen soll, das sie bisher nicht abgegeben hat.

## Immobilie Rapperswil-Jona

ZEV und VNB-Praxismodell im direkten Vergleich



|                              | ZEV | VNB |
|------------------------------|-----|-----|
| Machbarkeit                  | ●   | ●   |
| Technische Voraussetzungen   | ●   | ●   |
| Investitionskosten           | ●   | ●   |
| Flexibilität                 | ●   | ●   |
| Konditionen für Mieterschaft | ●   | ●   |

### Entscheid für VNB-Praxismodell

insbesondere weil:

- Smart Meter-Zähler sind netzseitig eingebaut
- tiefe Investitionskosten – maximale Flexibilität



### Immobilie Zürich

#### ZEV und VNB-Praxismodell im direkten Vergleich



|                              | ZEV | VNB |
|------------------------------|-----|-----|
| Machbarkeit                  | ●   | ●   |
| Technische Voraussetzungen   | ●   | ●   |
| Investitionskosten           | ●   | ●   |
| Flexibilität                 | ●   | ●   |
| Konditionen für Mieterschaft | ●   | ●   |

**Entscheid für ZEV**  
insbesondere weil:

- herkömmliche Zähler sind installiert, Eingriff bei beiden Varianten notwendig
- flexible Tarifwahl bei ZEV



### ZEV oder VNB-Praxismodell: Eine Gretchenfrage?

Der Entscheid für ZEV oder VNB-Praxismodell ist bei der sgpk weder eine Frage der Gesinnung noch ein Bekenntnis.

Es ist ein Entscheid, der auf Fakten und auf den individuellen Gegebenheiten vor Ort basiert.





**Kontakt**

Michael Koller  
 Leiter Nachhaltigkeit Immobilien  
 +41 58 228 77 94  
[michael.koller@sgpk.ch](mailto:michael.koller@sgpk.ch)

**St.Galler Pensionskasse**

Rosenbergstrasse 52  
 9001 St.Gallen  
 +41 58 228 77 66  
[info@sgpk.ch](mailto:info@sgpk.ch)  
[www.sgpk.ch](http://www.sgpk.ch)



**Eckdaten St.Galler Pensionskasse**

|   |   |
|---|---|
| <b>Anzahl Mitarbeitende per 31.12.2021</b>  | 46  |
| <b>Zweck</b>                                | Berufliche Vorsorge für das Staatspersonal des Kantons St.Gallen, das Personal von selbständigen öffentlich-rechtlichen Anstalten und Stiftungen des Kantons, das Personal der öffentlichen Volksschulen des Kantons sowie das Personal weiterer angeschlossener Arbeitgeberinnen und Arbeitgeber |
| <b>Sitz</b>                                 | St.Gallen   |
| <b>Bilanzsumme per 31.12.2020</b>           | 10'577 Mio. CHF   |
| <b>Anzahl Liegenschaften per 31.12.2021</b> | 75 Liegenschaften, rund 2'500 Mietwohnungen   |
| <b>Marktwert per 31.12.2021</b>             | 1'239 Mio. CHF (provisorisch)   |