




Schweizerische Eidgenossenschaft
Confédération suisse
Confederazione Svizzera
Confederaziun svizra

Bundesamt für Energie BFE
Office fédéral de l'énergie OFEN
Ufficio federale dell'energia UFE
Swiss Federal Office of Energy SFOE



FÖRDERUNG PHOTOVOLTAIK NEUERUNGEN AB 1.4.2019

PV-TAGUNG 2019 • SEKTION ERNEUERBARE ENERGIEEN • WIELAND HINTZ • 26.03.2018



FÖRDERUNG PHOTOVOLTAIK KONTINGENTE 2019

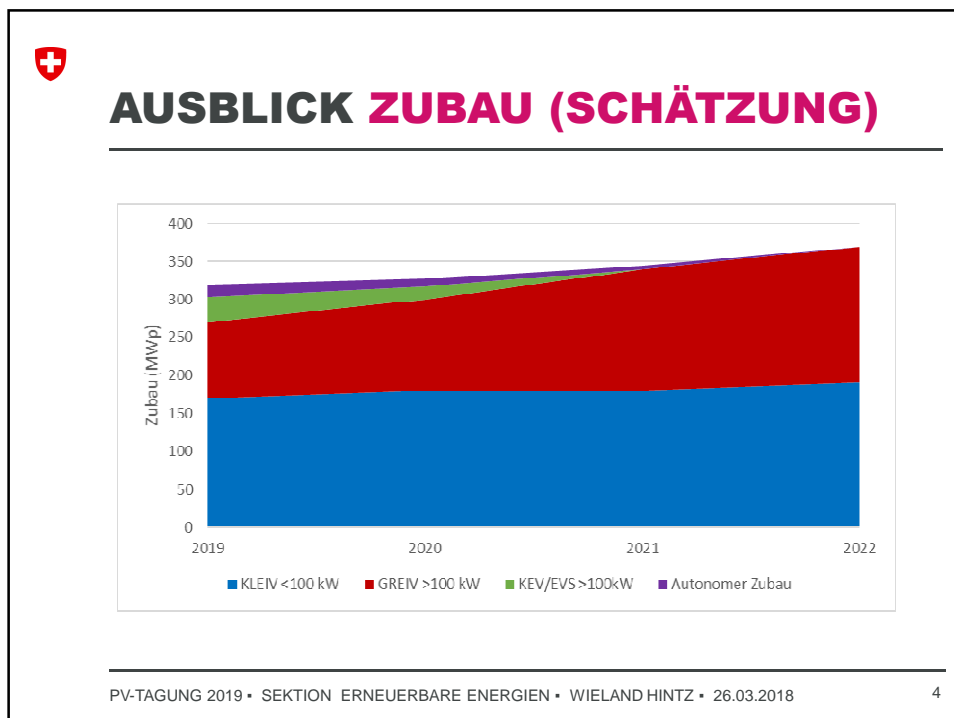
	gebaut	nicht gebaut	Abbau bis Anmelde- datum	Wartezeit für Neuanmeldung 2019
KLEIV (<100 kW)	260 MW	-	30.06.2018	Etwa 1.5 Jahre
GREIV (≥100 kW)	172 MW	320 MW	30.09.2013	Etwa 2 Jahre
KEV/EVS (≥100 kW)	41 MW	34 MW	30.04.2012	-


PV-TAGUNG 2019 • SEKTION ERNEUERBARE ENERGIEEN • WIELAND HINTZ • 26.03.2018
2

FÖRDERUNG PHOTOVOLTAIK KONTINGENTE 2019

	gebaut	nicht gebaut	Abbau bis Anmelde-datum	Wartezeit für Neuanmeldung 2019
KLEIV (<100 kW)	260 MW	-	30.06.2018	Etwa 1.5 Jahre
GREIV (≥100 kW)	172 MW 199 MW	320 MW 390 MW	30.09.2013 31.01.2014	Etwa 2 Jahre
KEV/EVS (≥100 kW)	41 MW	34 MW	30.04.2012	-

PV-TAGUNG 2019 • SEKTION ERNEUERBARE ENERGIEEN • WIELAND HINTZ • 26.03.2018 3



 **FÖRDERUNG PHOTOVOLTAIK
TARIFE ANGEBAUTE ANLAGEN**

	Bis 31.03.2019	Ab 01.04.2019
EIV Grundbeitrag	1400 CHF	1400 CHF
EIV Leistungsbeitrag < 30 kW	400 CHF/kW	340 CHF/kW
EIV Leistungsbeitrag ab 30 kW	300 CHF/kW	300 CHF/kW
KEV/EVS ab 100 kW	11 Rp/kWh	10 Rp/kWh

PV-TAGUNG 2019 • SEKTION ERNEUERBARE ENERGIEEN • WIELAND HINTZ • 26.03.2018 5

 **FÖRDERUNG ERWEITERUNGEN**

GREIV/KLEIV

Neu ab 1.4.19

- Leistungsbeitrag für alle Erweiterungen möglich
- Auch rückwirkend für Anlagenerweiterungen 1.1.18-31.3.19

KEV/EVS wie bisher

- Erweiterungen seit 2018 bekommen Tarif 0 Rp./kWh
- Aber: Falls getrennt gemessen: «zweite» Anlage zum Eigenverbrauch ist möglich (aber ohne Förderung!)

PV-TAGUNG 2019 • SEKTION ERNEUERBARE ENERGIEEN • WIELAND HINTZ • 26.03.2018 6

VEREINFACHUNG ADMINISTRATION

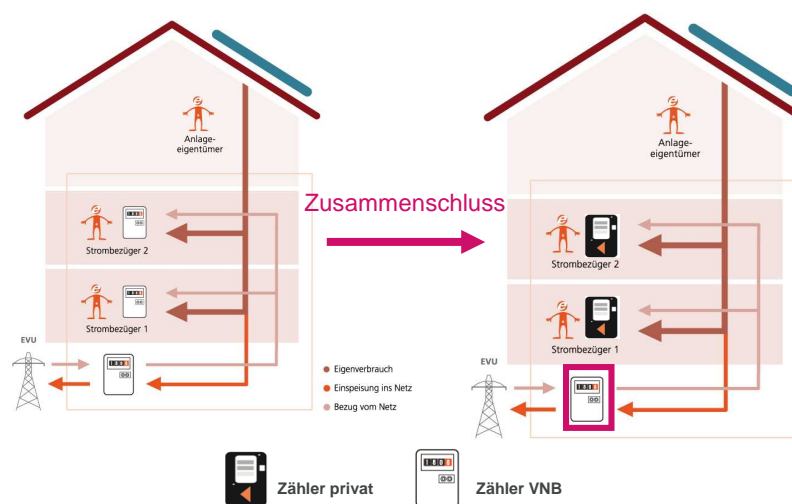
GREIV/KLEIV und KEV/EVS

- Inbetriebnahmemeldung: Abnahmeprotokoll oder Sicherheitsnachweis inkl. Mess- und Prüfprotokoll
- Beglaubigung für Pronovo kann bis 30 kW kann neu durch unabh. Kontrollorgan bei Prüfung gem. NIV erstellt werden
→ «einer weniger auf der Baustelle»
- Inbetriebnahmefrist für Anlagen für deren Erstellung eine Änderung der raumplanerischen Grundlagen notwendig ist:
6 Jahre anstelle 12 Monate

PV-TAGUNG 2019 • SEKTION ERNEUERBARE ENERGIEN • WIELAND HINTZ • 26.03.2018

7

ZUSAMMENSCHLUSS ZUM EIGENVERBAUCH



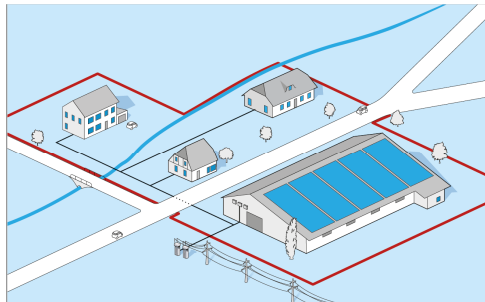
PV-TAGUNG 2019 • SEKTION ERNEUERBARE ENERGIEN • WIELAND HINTZ • 26.03.2018

8

ZEV – NEU IN DER ENERGIEVERORDNUNG 1

Art. 14 Ort der Produktion - neu

² Grundstücke, die einzig durch eine Strasse, ein Eisenbahntrasse oder ein Fließgewässer voneinander getrennt sind, gelten unter Vorbehalt der Zustimmung der jeweiligen Grundeigentümerin ebenfalls als zusammenhängend.



PV-TAGUNG 2019 • SEKTION ERNEUERBARE ENERGIEN • WIELAND HINTZ • 26.03.2018

9

ZEV – NEU IN DER ENERGIEVERORDNUNG 2

Art. 15 Voraussetzung für Zusammenschluss - Präzisierungen

¹Zulässigkeit ZEV:
Anlagenleistung $\geq 10\%$ der Netzanschlussleistung ZEV

²Produktionsanlagen müssen mindestens 500 Stunden pro Jahr betrieben werden

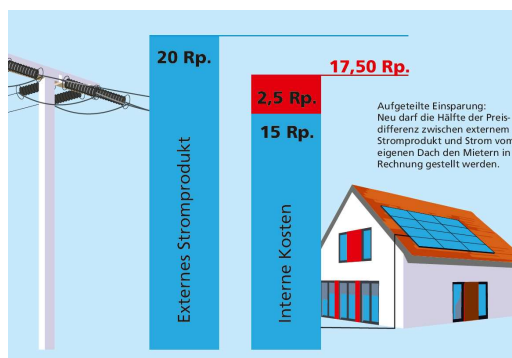
³ Erfüllt ein ZEV die Voraussetzung von Abs. 1 in einem späteren Zeitpunkt nicht mehr, kann er nur dann weitergeführt werden, wenn die Gründe für die Veränderung bei den bestehenden Teilnehmern eingetreten sind.

PV-TAGUNG 2019 • SEKTION ERNEUERBARE ENERGIEN • WIELAND HINTZ • 26.03.2018

10

ZEV – NEU IN DER ENERGIEVERORDNUNG 3

Art. 16 Abs.3 Teilnahme von Mietern und Pächtern am ZEV - neu



- Interner Strom inkl. Messung und Verwaltung darf höchstens so teuer sein wie externes Stromprodukt
- Falls interner Strom inkl. Messung und Verwaltung günstiger als externes Stromprodukt, darf Vermieter maximal die Hälfte der Ersparnis zusätzlich an Mieter verrechnen

LEITFADEN EIGENVERBRAUCH RAHMEN

April 2018
Leitfaden Eigenverbrauch
Anwendung gemäss
EnG & EnV ab 1.1.2018

- Erstellt von Swissolar, Mieterverband SMV, Hauseigentümerverband HEV und Stromverband VSE
- **Inhalt:** Hilfe bei der Umsetzung der neuen gesetzlichen Regelungen im Innenverhältnis
- Für Verhältnis zum Netzbetreiber siehe «Handbuch Eigenverbrauch» des VSE
- Version 2019 in Arbeit

 **PUBLIKATIONEN
ZU EIGENVERBRAUCH**



**SOLARSTROM EIGEN-VERBRAUCH:
NEUE MÖGLICHKEITEN
FÜR IHR UNTERNEHMEN**



**SOLARSTROM EIGEN-VERBRAUCH:
NEUE MÖGLICHKEITEN
FÜR MIEHFAMILIEN-
HÄUSER UND AREALE**



**SOLARSTROM-
EIGENVER-
BRAUCH
OPTIMIEREN
HANDBUCH**



**Abrechnungslösungen für den
Eigenverbrauch von Solarstrom**
Eine Übersicht für
Projektentwickler und Bauherren

www.energieschweiz.ch/eigenverbrauch

PV-TAGUNG 2019 • SEKTION ERNEUERBARE ENERGIEN • WIELAND HINTZ • 26.03.2018 13

 Schweizerische Eidgenossenschaft
Confédération suisse
Confederazione Svizzera
Confederaziun svizra

Bundesamt für Energie BFE
Office fédéral de l'énergie OFEN
Ufficio federale dell'energia UFE
Swiss Federal Office of Energy SFOE



HERZLICHEN DANK FÜR IHRE
AUFMERKSAMKEIT

PV-TAGUNG 2019 • SEKTION ERNEUERBARE ENERGIEN • WIELAND HINTZ • 26.03.2018

