

# ERFA Solarwärme und Holzenergie



Gemeinde

# Neftenbach

# Herzlich Willkommen



Gemeinde mit Weitsicht



SWISSOLAR 

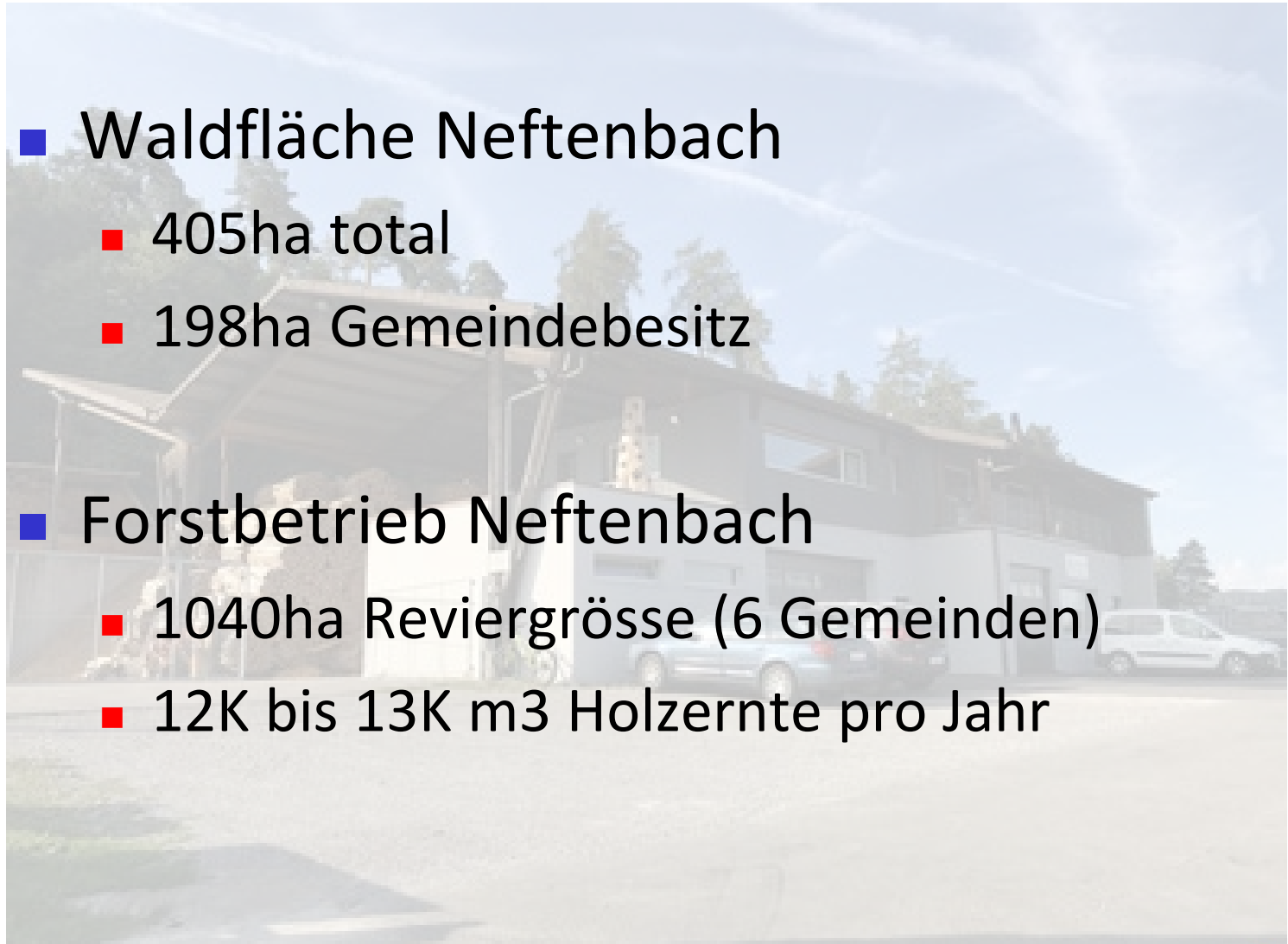
 Holzenergie  
SCHWEIZ





# Ausgangslage und Motivation

- **Waldfläche Neftenbach**
  - 405ha total
  - 198ha Gemeindebesitz
- **Forstbetrieb Neftenbach**
  - 1040ha Reviergrösse (6 Gemeinden)
  - 12K bis 13K m<sup>3</sup> Holzernte pro Jahr

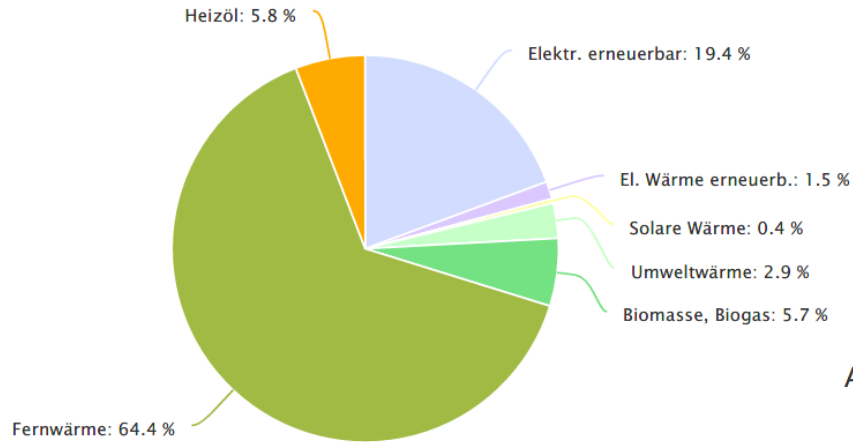


# Energieverbrauch zu THG-Emission



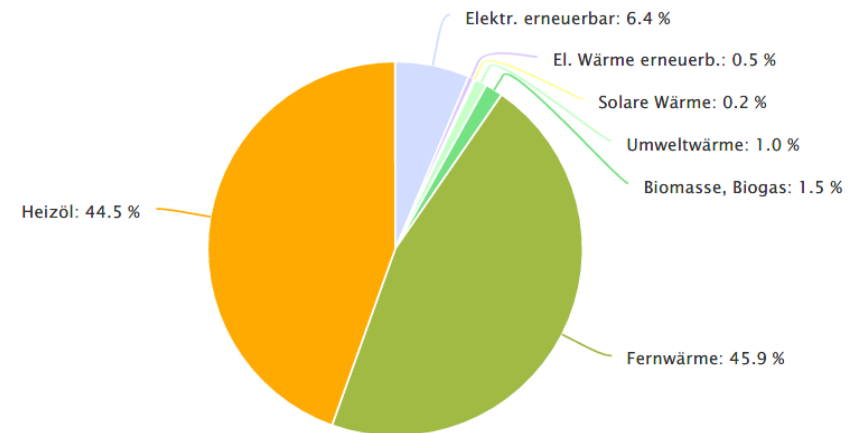
## Aufteilung nach Energieträgern – Energieverbrauch

Report von 01.07.2017 bis 30.06.2018



## Aufteilung nach Energieträgern – THG-Emissionen

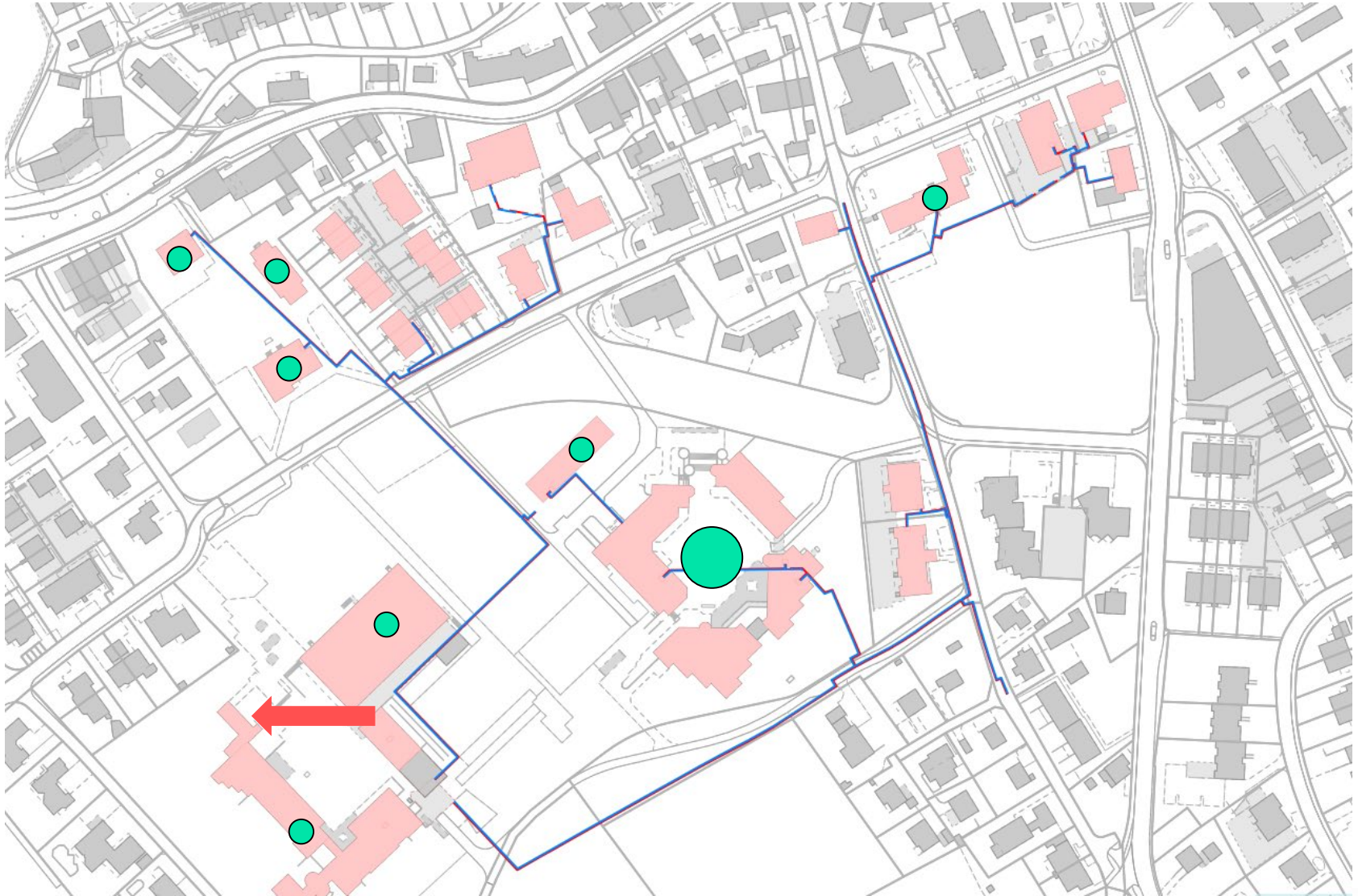
Report von 01.07.2017 bis 30.06.2018



# Fernwärmenetz aktuell



Gemeinde Neftensbach





# Leistungsdaten

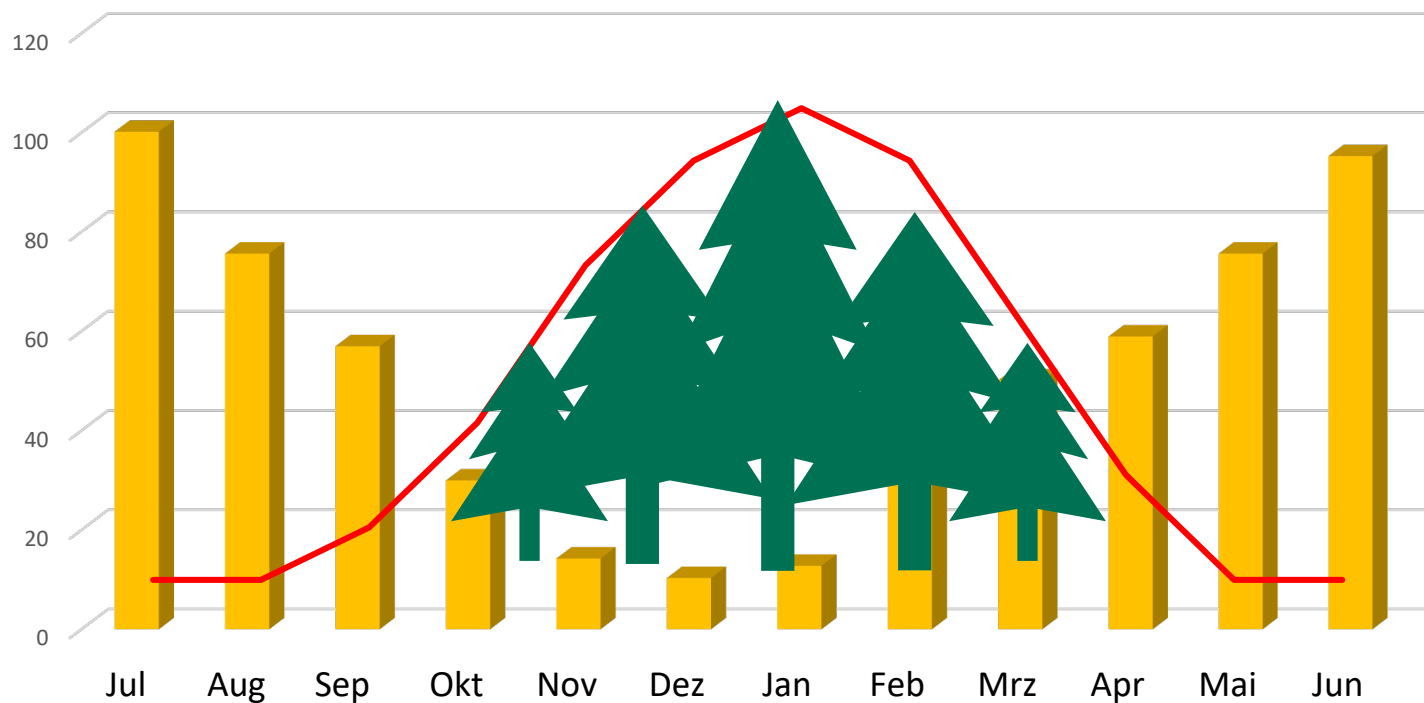
- Schnitzelproduktion Forst
  - 11K Sm<sup>3</sup> (Schüttraummeter) total
- Anlage Neftenbach
  - 2,5K bis 3K Sm<sup>3</sup> (entspricht ca. 2000Mwh p.a.)
    - ca. alle zwei Wochen 180 Sm<sup>3</sup> (Heizsaison)
    - Bunker hat 250 Sm<sup>3</sup> Platz
  - Leistung seit IBS 679Mwh (ca. 100Mwh p.a.)
  - 04.03.2020 117Kwh
    - Sommerbetrieb für Warmwasser
    - Winterbetrieb zur Rücklaufanhebung



# Leistungskombination



## Leistungsverhalten Sonnenenergie Neftenbach





# Wie weiter?

- Abbau



- Ausbau





# Danke für Ihre Aufmerksamkeit



SWISSOLAR 

 **Holzenergie**  
SCHWEIZ

