

Exemples de contracting + PPA

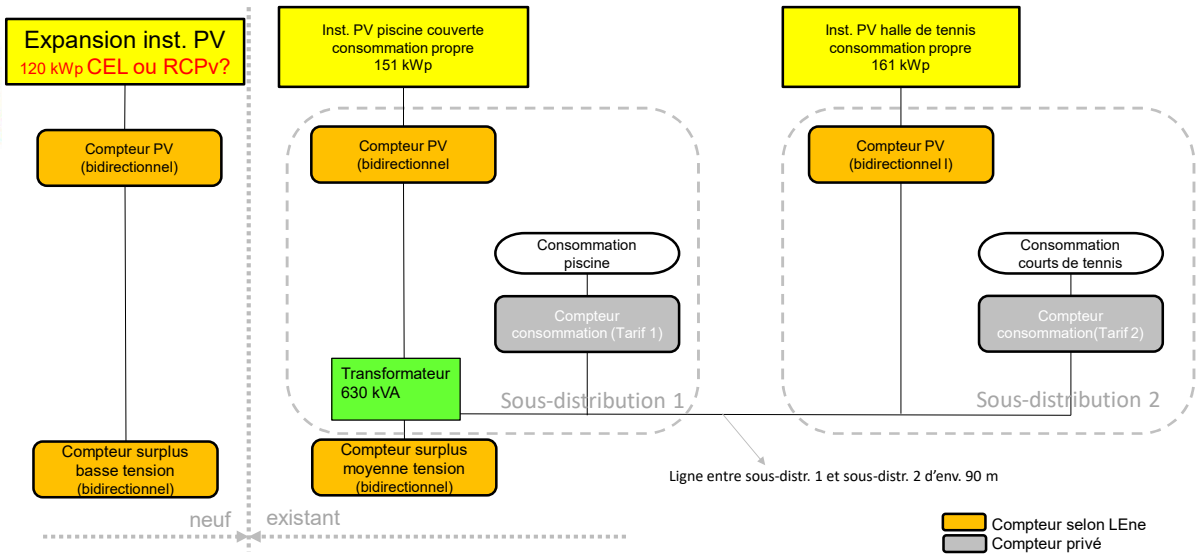
ADEV



Andreas Apenzeller
1^{er} avril 2025

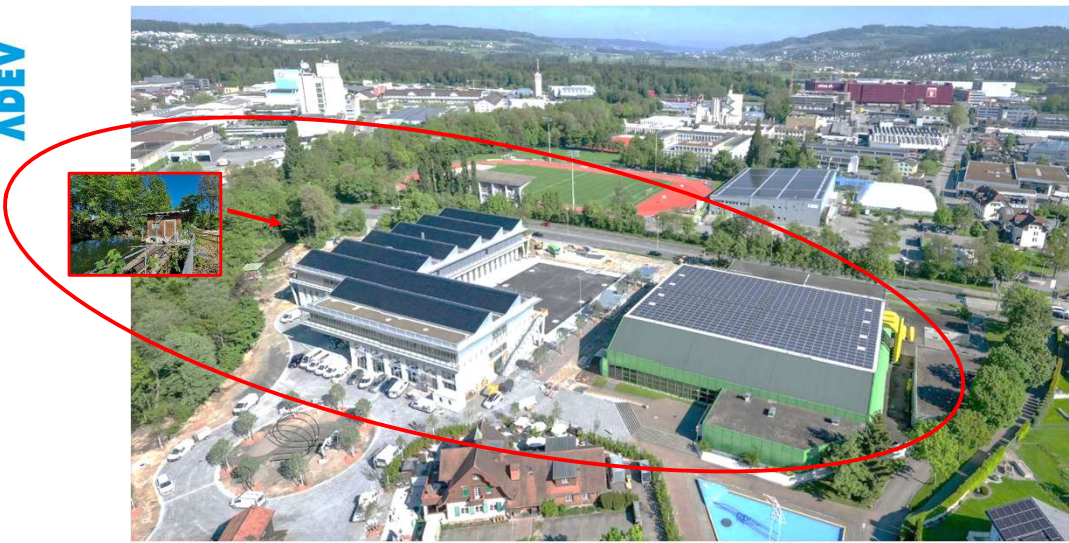
Inst. PV-RCP piscine et halle de tennis, Gelterkinden

ADEV

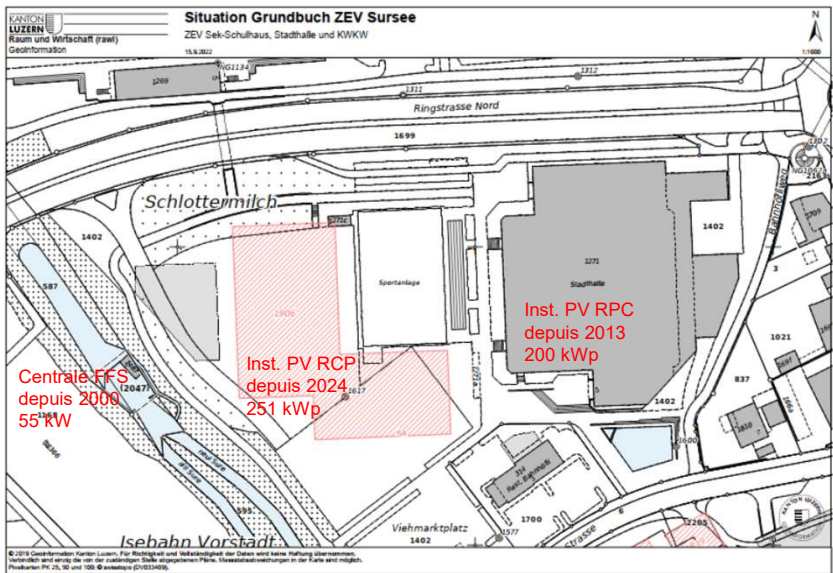


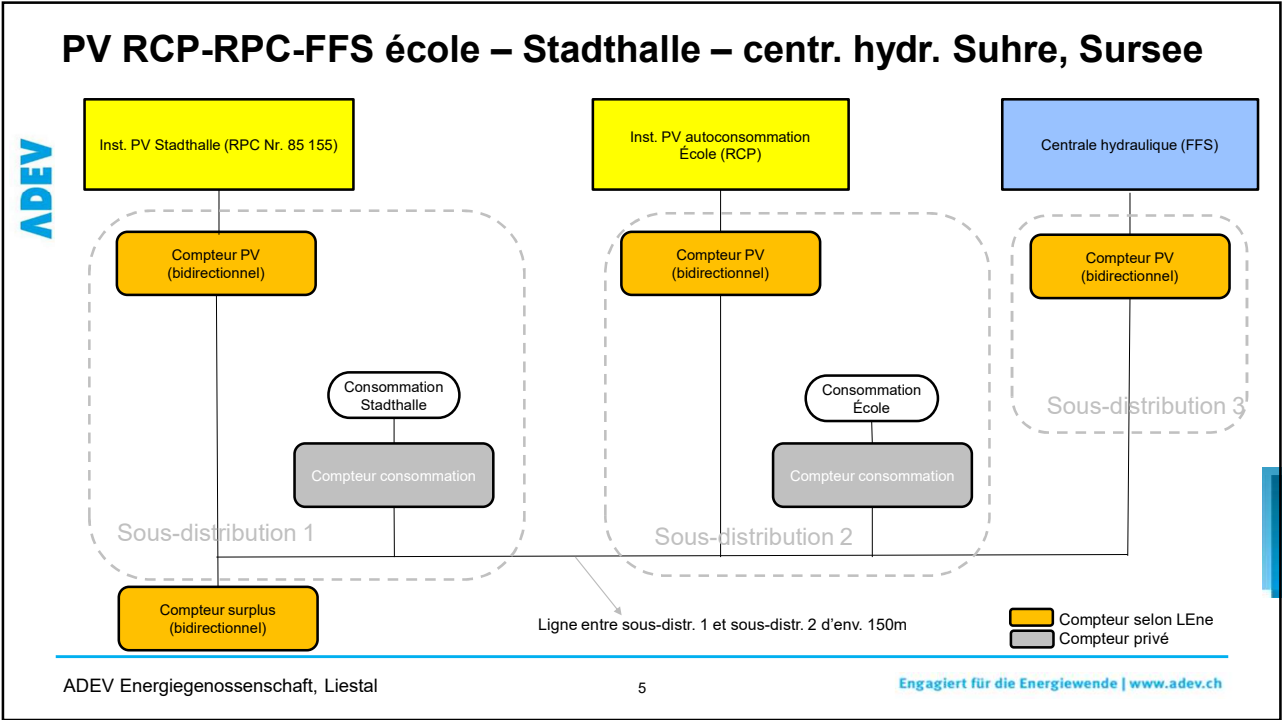
PV RCP-RPC-FFS école – Stadthalle – centr. hydr. Sursee

ADEV



ADEV





ADEV

Inst. PV RCP école/admin. communale, Niederdorf

Inst. PV école 76 kWp

Boîte de raccordement immeuble d'habitation admin. 26 kWp

Boîte de raccordement salle polyvalente 26 kWp

Consommation de près de 100% des bâtiments communaux de Niederdorf assurée par le solaire!

Défi: inscription / réalisation RPC 2013 – mais plus de RPC depuis 2017!

Mise en service avril 2013

Suppression de la RPC: - CHF 150 000.-

Solution: transformation des inst. RPC

- À des fins d'autoconsommation et
- Division de l'inst. PV de la salle polyvalente en 2 nouvelles inst. PV

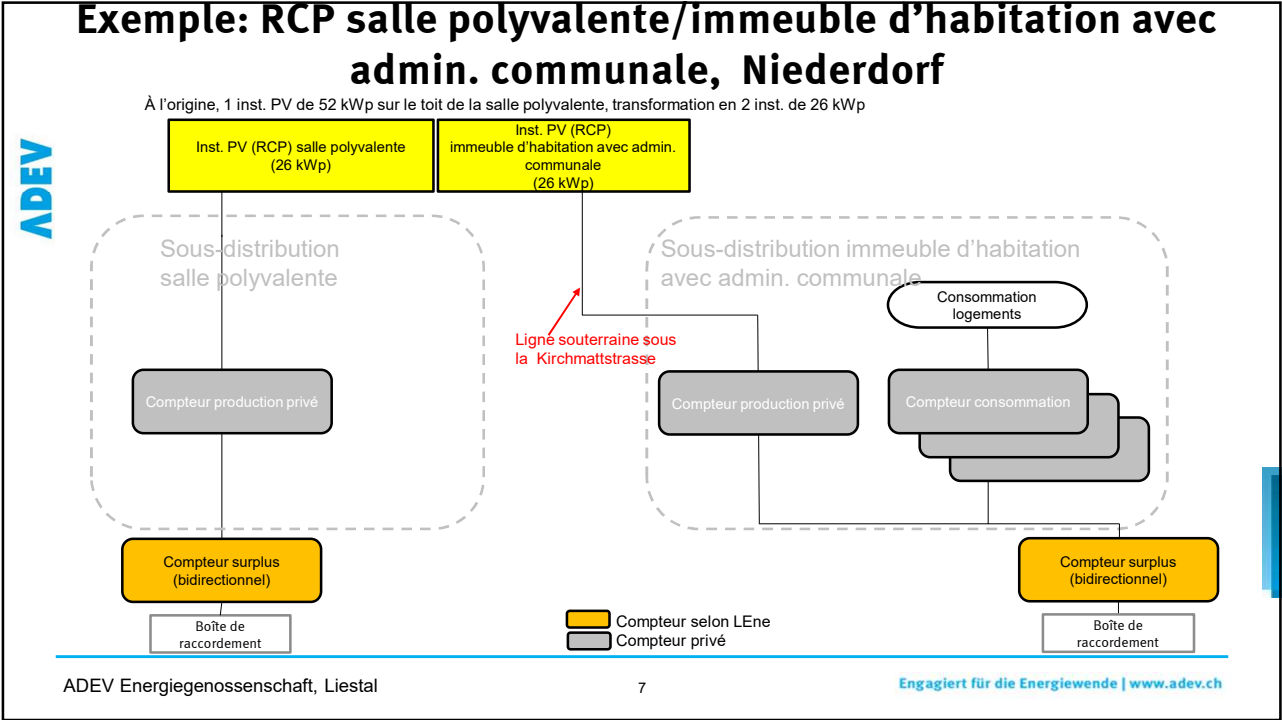
Résultat:

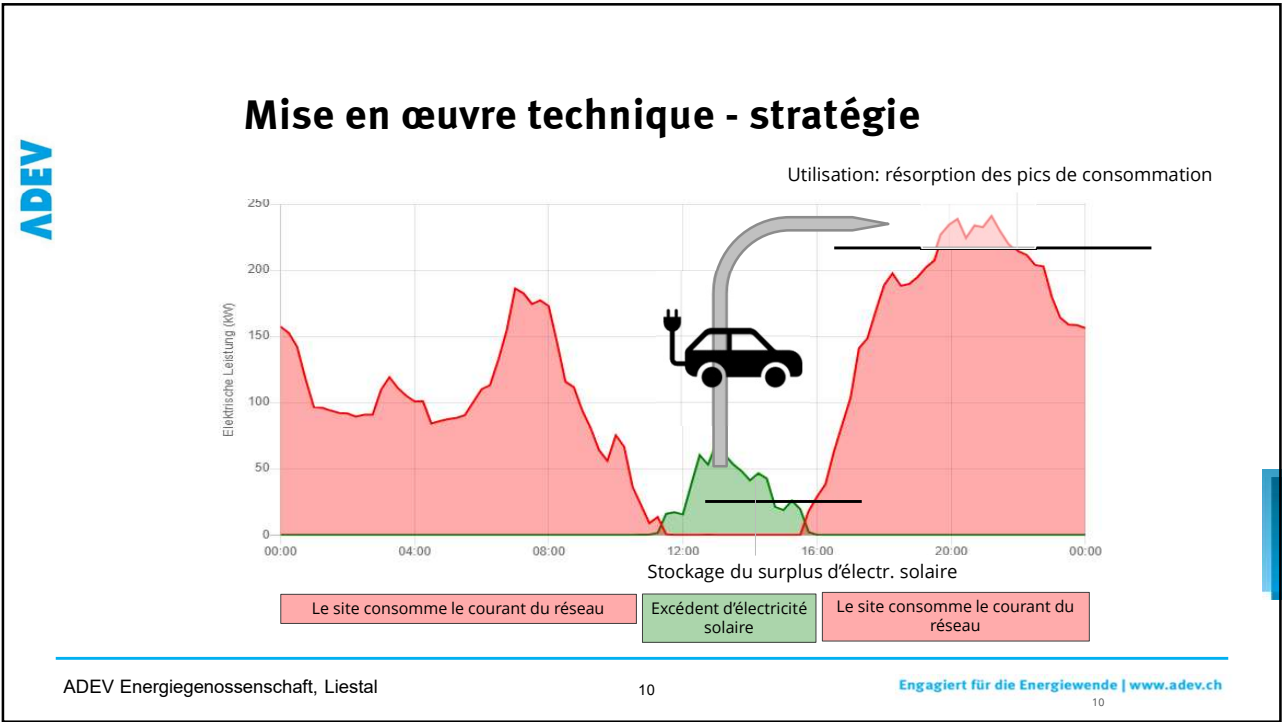
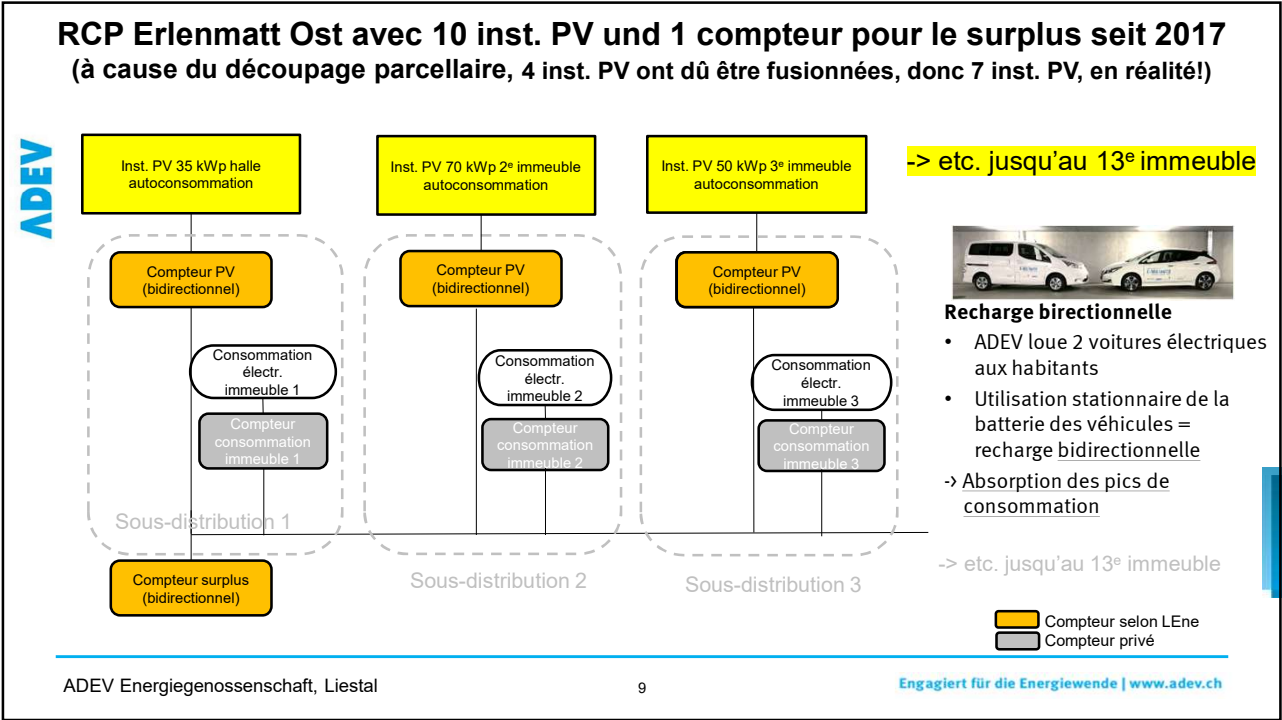
Perte due à la suppression de la RPC ramenée à CHF 100 000.-!

ADEV Energiegenossenschaft, Liestal

6

Engagiert für die Energiewende | www.adev.ch







ADEV

Hotel Rigi Kulm: approvisionnement à 100% par ADEV



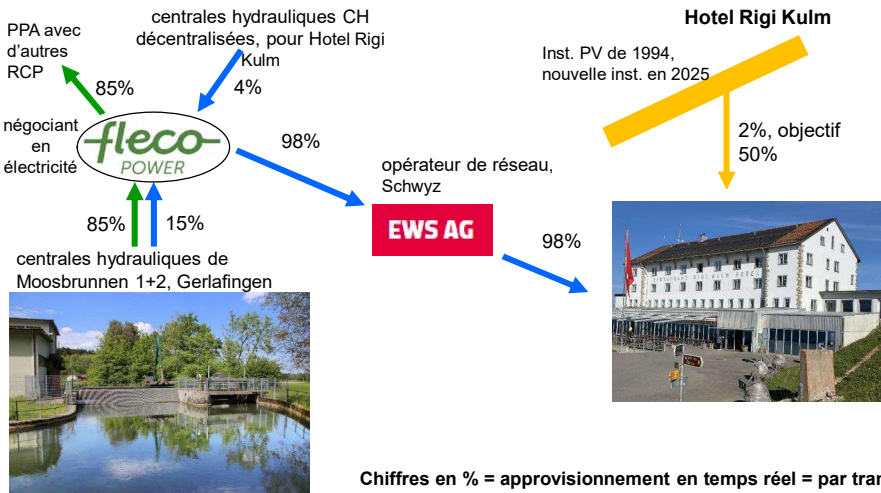
| | |
|----------------------------------|---------------|
| Consommation (hôtel, restaurant) | 500'000 kWh/a |
| Production inst. PV de l'hôtel | 12'000 kWh/a |

- Défi fin 2022:
Offre d'EWS pour toute l'année 2023
Prix de production 62 ct./kWh
Prix du courant du réseau 11 ct./kWh
Total 73 ct./kWh
- Offre d'ADEV
Prix de production entre 15 et 40 ct./kWh
contrat d'achat d'électricité (PPA)

Résultat:
L'hôtel a payé en 2023 en Ø **26.3 ct./kWh**
Économie = CHF 234'000.- en 2023

ADEV


approvisionnement en temps réel par des centrales régionales = approvisionnement décentralisé



Chiffres en % = approvisionnement en temps réel = par tranche de 15'

ADEV

Inst. PV PPE, Oberdorf



Production d'électricité:

| | |
|---------------------|-------------|
| Puissance installée | 96 kWp |
| Production annuelle | 100'000 kWh |

Consommation d'électricité:

| | |
|----------------------|------------|
| Pics de consommation | 110 kW |
| Consommation | 45'000 kWh |

-> Contrat: prix de l'électr. PV 35 ct./kWh

Après coup, un accumulateur a été ajouté. Il pourra être amorti grâce à l'augmentation ainsi rendue possible de la part d'autoconsommation!

-> Batterie 20 kWh

| | |
|--------------------------|------|
| Autoconsommation de plus | + 4% |
|--------------------------|------|

-> Le prix de l'électricité convenu **reste inchangé!**

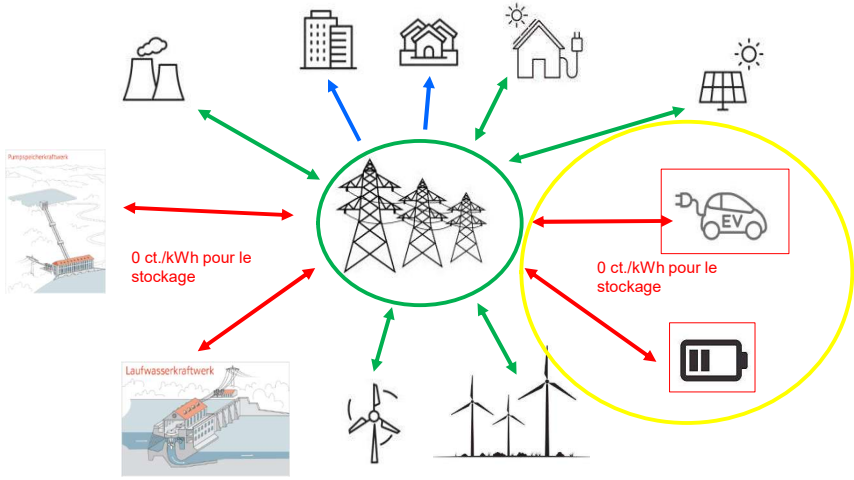
ADEV Energiegenossenschaft, Liestal

15

Engagiert für die Energiewende | www.adev.ch

ADEV

Nous sommes pour une utilisation fair-play de l'électricité en ce qui concerne les accumulateurs et les batteries et batteries de voiture bidirectionnelles V2X



ADEV Energiegenossenschaft, Liestal

16

Engagiert für die Energiewende | www.adev.ch

Conclusion:

**Même en incluant des capacités de stockage
(accumulateur ou batterie de voiture électrique bidirectionnelle), la
production d'électricité décentralisée est
meilleur marché que l'électricité du réseau
– c'est la solution d'avenir, comme le montrent ces exemples
d'installations ADEV.**

Je vous remercie de votre attention!

Andreas Appenzeller
Unité projets spéciaux

andreas.appenzeller@adev.ch
061 951 20 31 / www.adev.ch