

Guida

Funzione “ottimizza” del calcolatore solare di SvizzeraEnergia

Data 13.03.2026
Autore Zürich, Swissolar, Neugasse

Gli utenti possono modificare autonomamente numerose ipotesi nel calcolatore solare di SvizzeraEnergia. Se cliccando su “Ottimizza” il calcolatore propone un’occupazione con moduli fotovoltaici di una superficie sufficiente a coprire ad esempio circa il 150% del fabbisogno elettrico annuo, Swissolar consiglia sempre di verificare una **copertura totale del tetto**. Nella maggior parte dei casi, l’impianto continua a essere finanziariamente interessante. A causa dei costi fissi di installazione, i progetti di grandi dimensioni possono garantire delle rese e dei risparmi simili o addirittura superiori, nonostante una quota di consumo proprio inferiore, come mostra l’esempio sottostante:

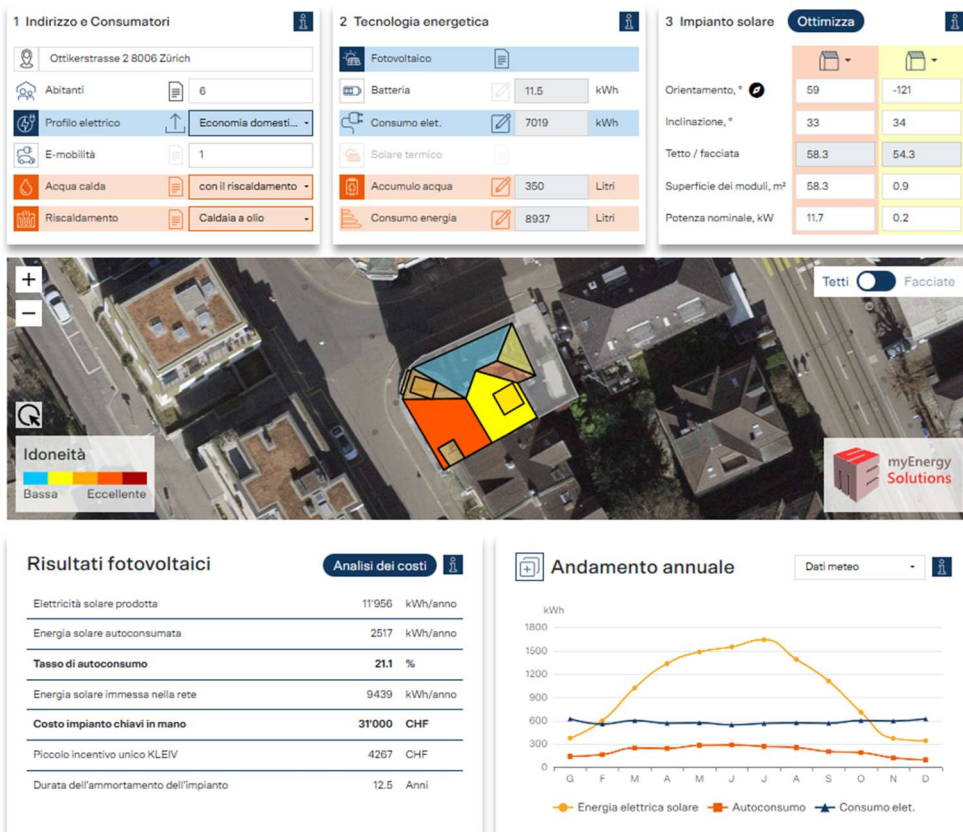
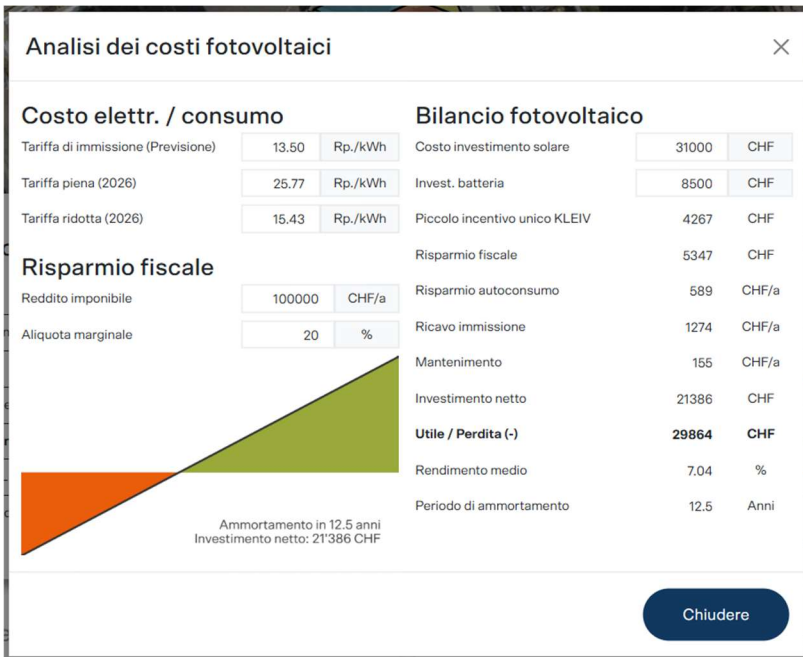


Figura 1

L’utente inserisce un **indirizzo** nel campo «1 Indirizzo e consumatori» (1), seleziona le **superfici del tetto** desiderate nella mappa impostata su «Tetti» (2) e decide, cliccando sulle casette nel campo «3 Impianto solare», quali **tecnologie** (fotovoltaico indicato con casette blu, solare termico indicato con casette rosse) deve comprendere il progetto. Nel nostro esempio (figura 1) abbiamo preso in considerazione solo il fotovoltaico.



Dopo aver cliccato su **“Ottimizza”**, il calcolatore propone moduli fotovoltaici per un totale di ca. 12 kWp di potenza nominale (campo «3 Impianto solare»), cfr. figura 1. Il consumo proprio stimato ammonta al 21% (riquadro «Risultati fotovoltaici» sotto la mappa). Cliccando su «Analisi dei costi» nel riquadro «Risultati fotovoltaici» si può vedere una resa media di un buon 7% (figura 2).

Figura 2

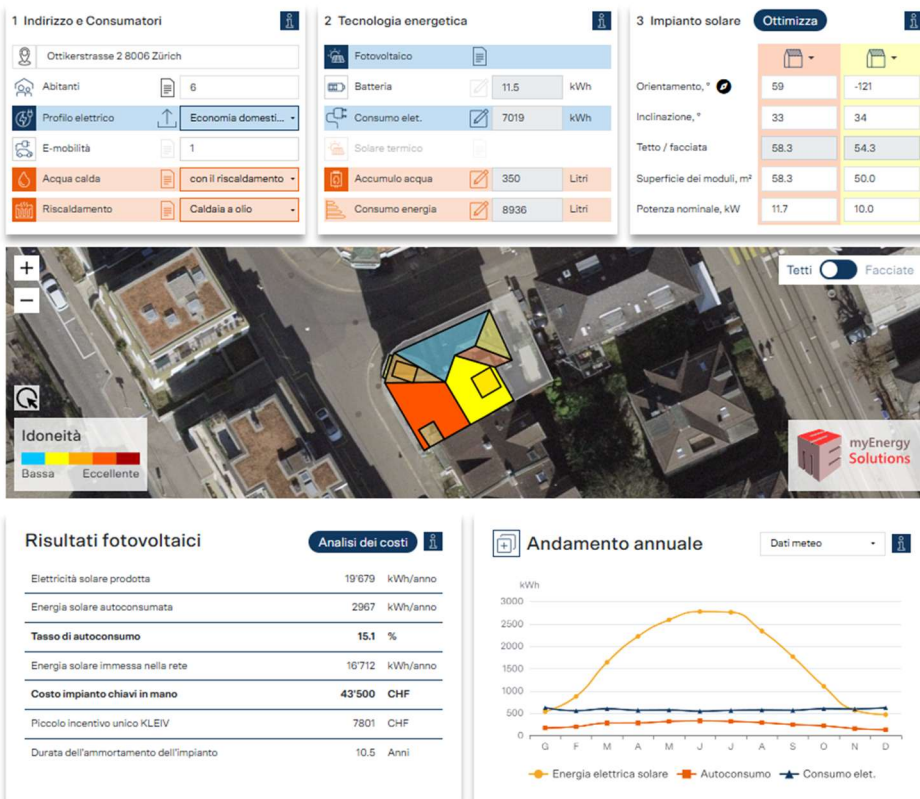


Figura 2

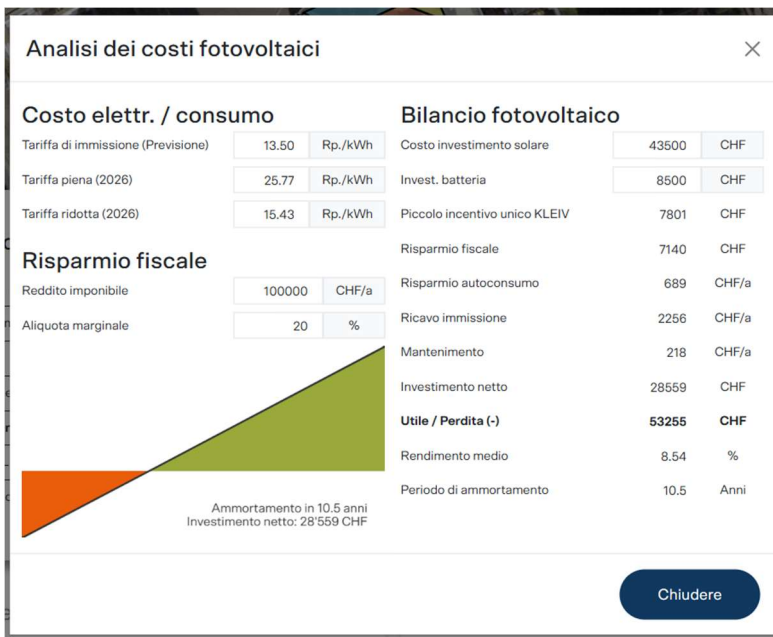


Figura 4

Se nel campo «3 Impianto solare» si aumenta manualmente la superficie dei moduli di una delle superfici del tetto da 0.9 m² fino al **massimo** di ca. 50 m² (figura 3), il risultato, con una potenza nominale complessiva di ca. 22 kWp, è una resa leggermente superiore, pari a 8.5%, nonostante una quota di consumo proprio più bassa pari a circa il 15%.

Ulteriori ipotesi decisive per l'economicità, sono il profilo del consumo elettrico, le tariffe di acquisto e le tariffe di ripresa dell'elettricità immessa in rete che possono variare annualmente, la remunerazione unica, nonché il risparmio fiscale previsto. Oltre agli incentivi federali, che vengono già considerati nel calcolatore solare, gli utenti possono inoltre beneficiare dei programmi di incentivazione cantonali. Per maggiori informazioni contattare l'Ufficio cantonale dell'energia del rispettivo Cantone.

Il calcolatore fornisce una prima valutazione per gli impianti solari su tetti e facciate. Per una **valutazione più dettagliata o per una progettazione**, Swissolar consiglia di contattare le aziende certificate con il marchio di qualità Professionisti del solare.

In caso di **domande** sul calcolatore solare di SvizzeraEnergia o sull'economicità in generale, potete rivolgervi a wirtschaftlichkeitsrechner@swissolar.ch.